

Befestigungssockel

Befestigungssockel mit zwei Eingängen

Eigenschaften

- Die Ausführung mit 2 Eingängen kann Kabelbinder bis zu einer Breite von 7,6 mm aufnehmen
- Bei Kabelbinderbreiten bis zu 4,8 mm kann der Sockel auch als Ausführung mit 4 Eingängen angewandt werden
- 4 Materialvariationen sind lieferbar: Standard Polyamid 6.6 naturfarben, UV-beständiges schwarzes Polyamid 6.6, flammwidriges Polyamid 6.6 und ETFE Fluoropolymer (aquamarinblau)
- Lieferbar mit schaumbeschichteter Klebefläche aus synthetischem Polymer, ohne Selbstklebefläche zum Anschrauben oder zum Kleben mit 2-Komponentenkleber

Technische Daten TC347, TC347A, TC5347AR, TC347X und TC5347AX

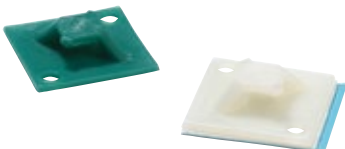
Material	Polyamid 6.6
Betriebstemperatur	-40°C bis +85°C (selbstklebende Version: 0°C bis +65°C)
Entflammbarkeitsklasse	UL 94 V-2
Farbe	siehe Tabelle
Weitere Eigenschaften	UV-beständig (schwarz), halogenfrei, silikonfrei

Technische Daten TC347FR (flammwidrig)

Material	Polyamid 6.6
Betriebstemperatur	-40°C bis +85°C
Entflammbarkeitsklasse	UL 94 V-0
Farbe	naturfarben
Weitere Eigenschaften	halogenfrei, silikonfrei

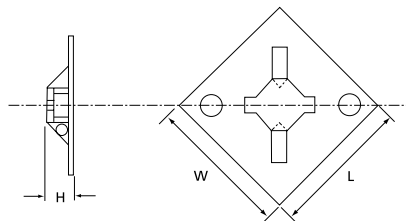
Technische Daten TCZ347 (Fluoropolymer)

Material	ETFE Fluoropolymer
Betriebstemperatur	-46°C bis +150°C
Entflammbarkeitsklasse	UL 94 V-0
Farbe	aquamarin
Weitere Eigenschaften	silikonfrei, exzellente Beständigkeit gegen die meisten Lösungsmittel, Chemikalien, Säuren, Laugen, Öle, Fette, usw. beständig gegen Radioaktivität



Produkt- nummer	Farbe	Befestigungsart	Abmessungen			Für Kabelbin- derbreiten bis zu	Montage- loch- durchmesser	VPE [Stück]
			L [mm]	W [mm]	H [mm]			
TC347	naturfarben	zum Anschrauben / 2-Komponentenkleber*	7,8	28,6	28,6	7,6	4,4 (2x)	1000
TC347X	UV-beständig schwarz	zum Anschrauben / 2-Komponentenkleber*	7,8	28,6	28,6	7,6	4,4 (2x)	1000
TC347FR	naturfarben	zum Anschrauben / 2-Komponentenkleber*	7,8	28,6	28,6	7,6	4,4 (2x)	1000
TCZ347	aquamarin	zum Anschrauben / 2-Komponentenkleber*	7,8	28,6	28,6	7,6	4,4 (2x)	500
TC347A	naturfarben	selbstklebend / zum Anschrauben	8,5	29,0	29,0	7,6	4,4 (2x)	1000
TC5347AR	naturfarben	selbstklebend / zum Anschrauben	8,5	29,0	29,0	7,6	4,4 (2x)	100
TC5347AX	UV-beständig schwarz	selbstklebend / zum Anschrauben	8,5	29,0	29,0	7,6	4,4 (2x)	100

* Spezifikationen zum 2-Komponentenkleber siehe Seite 147



Befestigungssockel

Befestigungssockel mit vier Eingängen für hohe Beanspruchung

Eigenschaften

- Neues Design und Material für höhere Beanspruchung
- Flache Bauform (Höhe 5,1 mm) - platzsparend und zur Verringerung des Drehmomentes auf dem Sockel
- Rampenartige Bauform zum leichteren Einführen der Binder
- Längere Streben (bis zum Rand des Sockels) für eine bessere Befestigung
- Spezielle Klebmischung für hohe Abzugskräfte
- Für höhere Festigkeit kann der Sockel zusätzlich mit 2 Schrauben befestigt werden
- Lieferung paarweise auf schaumbeschichtetem Klebeband

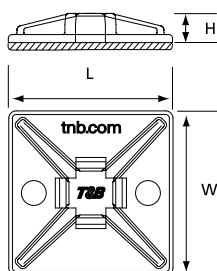
Technische Daten

Material - Sockel	Polyamid oder Polyamid UV-beständig oder flammwidriges Polyamid (siehe Tabelle)
Material - Klebefläche	Gummibasis
Betriebstemperatur	-60°C bis +85°C (selbstklebende Version: 0°C bis +70°C)
Entflammbarkeitsklasse	UL 94 V-2
Farbe	naturfarben, schwarz UV-beständig (siehe Tabelle)
Weitere Eigenschaften	halogen- und silikonfrei



Produkt-nummer	Farbe	Befestigungsart	Abmessungen			Für Kabel-binder-breiten bis zu [mm]	Montage-lochdurch-messer [mm]	VPE [Stück]
			L [mm]	W [mm]	H [mm]			
TC345	naturfarben	zum Anschrauben / 2-Komponentenkleber*	28,6	28,6	5,1	5,2	4,0	1000
TC345A	naturfarben	selbstklebend (Gummibasis) / zum Anschrauben	28,6	28,6	5,1	5,2	4,0	1000
TC5345A	naturfarben	selbstklebend (Gummibasis) / zum Anschrauben	28,6	28,6	5,1	5,2	4,0	100
TC345AX	UV-beständig schwarz	selbstklebend (Gummibasis) / zum Anschrauben	28,6	28,6	5,1	5,2	4,0	1000
TC5345AX	UV-beständig schwarz	selbstklebend (Gummibasis) / zum Anschrauben	28,6	28,6	5,1	5,2	4,0	100

* Spezifikationen zum 2-Komponentenkleber siehe Seite 147



E49405

Befestigungssockel

Befestigungssockel mit vier Eingängen

Eigenschaften

- Lieferbar mit schaumbeschichteter Klebefläche aus synthetischem Polymer oder ohne Selbstklebefläche zum Anschrauben oder Kleben mit 2-Komponentenkleber
- Lieferbar in Standard Polyamid 6.6 (naturfarben) oder UV-beständigem Polyamid 6.6 (schwarz)

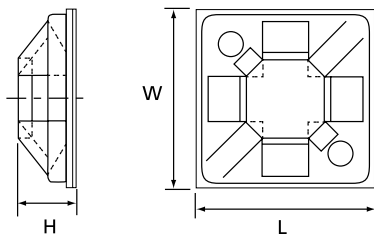
Technische Daten

Material	Polyamid oder Polyamid UV-beständig
Betriebstemperatur	Selbstklebende Version: 0°C bis +70°C 2-Komponentenkleber Version: -40°C bis +85°C
Entflammbarkeitsklasse	UL 94 V-2
Farbe	naturfarben, schwarz UV-beständig (siehe Tabelle)
Weitere Eigenschaften	halogen- und silikonfrei



Produkt- nummer	Farbe	Befestigungsart	Abmessungen			Für Kabel- binder- breiten bis zu [mm]	Montage- lochdurch- messer [mm]	VPE [Stück]
			L [mm]	W [mm]	H [mm]			
FÜR KABELBINDERBREITE BIS ZU 3,0 MM								
TC050x050A	naturfarben	selbstklebend	12,7	12,7	4,5	3,0	–	1000
TC050x050A-C	naturfarben	selbstklebend	12,7	12,7	4,5	3,0	–	100
TC050x050AX	UV-beständig schwarz	selbstklebend	12,7	12,7	4,5	3,0	–	1000
TC050x050AX-C	UV-beständig schwarz	selbstklebend	12,7	12,7	4,5	3,0	–	100
FÜR KABELBINDERBREITE BIS ZU 3,6 MM								
TC344	naturfarben	zum Anschrauben / 2-Komponentenkleber*	19,1	19,1	4,9	3,6	3,0	1000
TC5344	naturfarben	zum Anschrauben / 2-Komponentenkleber*	19,1	19,1	4,9	3,6	3,0	100
TC344A	naturfarben	selbstklebend / zum Anschrauben	19,1	19,1	4,9	3,6	3,0	1000
TC5344AR	naturfarben	selbstklebend / zum Anschrauben	19,1	19,1	4,9	3,6	3,0	100
TC344AX	UV-beständig schwarz	selbstklebend / zum Anschrauben	19,1	19,1	4,9	3,6	3,0	1000
TC5344AX	UV-beständig schwarz	selbstklebend / zum Anschrauben	19,1	19,1	4,9	3,6	3,0	100

* Spezifikationen zum 2-Komponentenkleber siehe Seite 147



Befestigungssockel

Befestigungssockel mit vier Eingängen für breite Kabelbinder

Eigenschaften

- Lieferbar mit schaumbeschichteter Klebefläche aus synthetischem Polymer oder ohne Selbstklebefläche zum Anschrauben oder Kleben mit 2-Komponentenkleber
- Lieferbar in Standard Polyamid 6.6 (naturfarben) oder UV-beständigem Polyamid 6.6 (schwarz)

Technische Daten

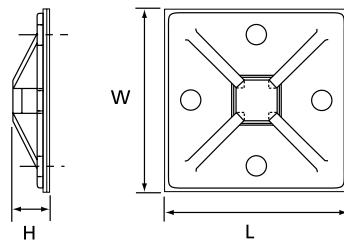
Material	Polyamid 6.6
Betriebstemperatur	Selbstklebende Version: 0°C bis +70°C 2-Komponentenkleber Version: -60°C bis +85°C
Entflammbarkeitsklasse	UL 94 V-2
Farbe	naturfarben oder schwarz UV-beständig (siehe Tabelle)
Weitere Eigenschaften	halogen- und silikonfrei



Produkt- nummer	Farbe	Befestigungsart	Abmessungen			Für Kabel- binder- breiten bis zu [mm]	Montage- lochdurch- messer [mm]	VPE [Stück]
			L [mm]	W [mm]	H [mm]			
FÜR KABELBINDERBREITE BIS ZU 7,9 MM (38,1 MM X 38,1 MM SOCKEL)								
TC150x150	naturfarben	zum Anschrauben / 2-Komponentenkleber*	38,1	38,1	7,4	7,9	4,3	500
TC150x150L	naturfarben	zum Anschrauben / 2-Komponentenkleber*	38,1	38,1	7,4	7,9	4,3	50
TC150x150A	naturfarben	selbstklebend / zum Anschrauben	38,1	38,1	7,4	7,9	4,3	500
TC150x150A-L	naturfarben	selbstklebend / zum Anschrauben	38,1	38,1	7,4	7,9	4,3	50
TC150x150AX	UV-beständig schwarz	selbstklebend / zum Anschrauben	38,1	38,1	7,4	7,9	4,3	500
TC150x150AX-L	UV-beständig schwarz	selbstklebend / zum Anschrauben	38,1	38,1	7,4	7,9	4,3	50
FÜR KABELBINDERBREITE BIS ZU 7,9 MM (50,8 MM X 50,8 MM SOCKEL)								
TC200x200	naturfarben	zum Anschrauben / 2-Komponentenkleber*	50,8	50,8	7,4	7,9	4,3	500
TC200x200L	naturfarben	zum Anschrauben / 2-Komponentenkleber*	50,8	50,8	7,4	7,9	4,3	50
TC200x200A	naturfarben	selbstklebend / zum Anschrauben	50,8	50,8	7,4	7,9	4,3	500
TC200x200A-L	naturfarben	selbstklebend / zum Anschrauben	50,8	50,8	7,4	7,9	4,3	50
TC200x200AX	UV-beständig schwarz	selbstklebend / zum Anschrauben	50,8	50,8	7,4	7,9	4,3	500
FÜR KABELBINDERBREITE BIS ZU 19,1 MM (50,8 MM X 50,8 MM SOCKEL)								
TC368**	naturfarben	zum Anschrauben / 2-Komponentenkleber*	50,8	50,8	6,6	19,1	4,3	500
TC368A**	naturfarben	selbstklebend / zum Anschrauben	50,8	50,8	6,6	19,1	4,3	500

* Spezifikationen zum 2-Komponentenkleber siehe Seite 147

** nicht UL-gelistet



Befestigungssockel

Befestigungssockel flache Ausführung

Eigenschaften

- Niedrige Bauhöhe
- Einfache Handhabung
- Selbstklebend oder zum Aufkleben mit 2-Komponentenkleber*

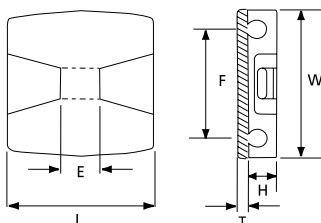
Technische Daten

Material Polyamid 6.6
 Betriebstemperatur -40°C bis +85°C (selbstklebende Version: 0°C bis +65°C)
 Farbe naturfarben oder schwarz UV-beständig (siehe Tabelle)
 Entflammbarkeitsklasse UL 94 V-2
 Weitere Eigenschaften halogen- und silikonfrei



Produkt- nummer	Farbe	Befesti- gungsart	Abmessungen							Für Kabel- binderbreiten bis zu	Gewicht	VPE
			H [mm]	T [mm]	W [mm]	L [mm]	E [mm]	F [mm]	[mm]			
TC817-TB	naturfarben	2-Komponenten- kleber*	4,8	–	11,0	11,0	–	–	4,8	51	1000	
TC342	naturfarben	2-Komponenten- kleber*	5,7	–	29,0	29,0	7,5	21,0	4,8	340	1000	
TC342X	UV-beständig schwarz	2-Komponenten- kleber*	5,7	–	29,0	29,0	7,5	21,0	4,8	340	1000	
TC342A	naturfarben	selbstklebend	5,7	0,8	29,0	29,0	7,5	21,0	4,8	360	1000	
TC5342A	naturfarben	selbstklebend	5,7	0,8	29,0	29,0	7,5	21,0	4,8	360	100	
TC342A-X	UV-beständig schwarz	selbstklebend	5,7	0,8	29,0	29,0	7,5	21,0	4,8	360	1000	

* Spezifikationen zum 2-Komponentenkleber siehe Seite 147



Befestigungssockel

Selbstklebender Sockel mit Auflagesattel

Eigenschaften

- Für Kabelbinderbreiten bis zu 7,6 mm
- Die Lieferung der Sockel erfolgt paarweise auf schaumbeschichtetem Klebeband aus synthetischem Polymer
- Für höhere Festigkeiten kann der Sockel zusätzlich mit einer Senkkopfschraube (M3.5) befestigt werden

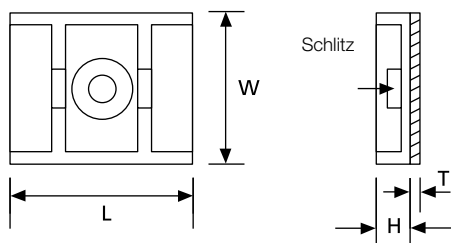
Technische Daten

Material	Polyamid 6.6
Betriebstemperatur	0°C bis +65°C
Farbe	naturfarben oder schwarz UV-beständig (siehe Tabelle)
Befestigungsart	selbstklebend und / oder zum Anschrauben
Entflammbarkeitsklasse	UL 94 V-2
Weitere Eigenschaften	halogen- und silikonfrei



Produktnummer	Farbe	Abmessungen				Für Kabelbinderbreiten bis zu [mm]	VPE [Stück]
		H [mm]	T [mm]	L [mm]	W [mm]		
MCNY-1250-9-L	naturfarben	7,2	0,8	31,7	25,4	7,6	50
MCNY-1250-9-C	naturfarben	7,2	0,8	31,7	25,4	7,6	100
MCNY-1250-9-D	naturfarben	7,2	0,8	31,7	25,4	7,6	500
MCNY-1250-0-C	UV-beständig schwarz	7,2	0,8	31,7	25,4	7,6	100

Andere Farben und VPE's auf Anfrage



Befestigungssockel Bindersockel mit Auflagesattel

Eigenschaften

- Kabelbefestigungssockel mit Auflagesattel
- Zur Schraub- oder Nietbefestigung
- Die prismenförmigen Sattel sorgen für eine verdrehsichere Befestigung von Leitungen und Kabeln
- Hohe Stabilität durch kompakte Bauform
- Nichtleitend, korrosionsfest, beständig gegen Treibstoffe, Schmiermittel und die meisten chemischen Stoffe
- Lieferbar in naturfarbener oder UV-beständiger, hitzestabiler schwarzer Version

Technische Daten

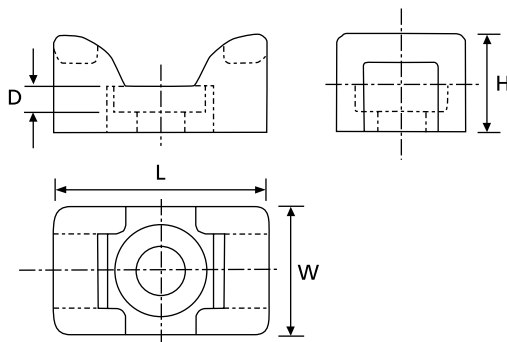
Material	Polyamid 6.6 oder hitzestabilisiertes Polyamid 6.6
Betriebstemperatur	-40°C bis +85°C
Farbe	naturfarben oder UV-beständig schwarz
Befestigungsart	zum Anschrauben
Entflammbarkeitsklasse	UL 94 V-2
Weitere Eigenschaften	halogen- und silikonfrei



Produkt- nummer	Farbe	Abmessungen				Für Kabelbinder- breiten bis zu [mm]	Montageloch- durchmesser [mm]	VPE [Stück]
		H [mm]	W [mm]	L [mm]	D [mm]			
TC140	naturfarben	6,7	8,7	14,2	1,8	2,4	3,0	500
TC5140	naturfarben	6,7	8,7	14,2	1,8	2,4	3,0	100
TC141	naturfarben	7,5	11,1	17,0	2,3	4,8	3,8	500
TC5141	naturfarben	7,5	11,1	17,0	2,3	4,8	3,8	100
TC142	naturfarben	10,7	14,2	23,4	2,9	7,6	5,2	500
TC5142	naturfarben	10,7	14,2	23,4	2,9	7,6	5,2	100
TC142X*	UV-beständig schwarz / hitzestabilisiert	10,7	14,2	23,4	2,9	7,6	5,2	500
TC5142X*	UV-beständig schwarz / hitzestabilisiert	10,7	14,2	23,4	2,9	7,6	5,2	100

Andere Farben und VPE's auf Anfrage

* Sind nicht UL-zertifiziert



Befestigungssockel Bindersockel mit Auflagesattel

Eigenschaften

- Kabelbefestigungssockel mit Auflagesattel
- Zur Schraub- oder Nietbefestigung
- Die prismenförmigen Sattel sorgen für eine verdrehsichere Befestigung von Leitungen und Kabeln
- Hohe Stabilität durch kompakte Bauform
- Nichtleitend, korrosionsfest, beständig gegen Treibstoffe, Schmiermittel und die meisten chemischen Stoffe
- Lieferbar in UV-beständiger, hitzestabilsierter schwarzer Version

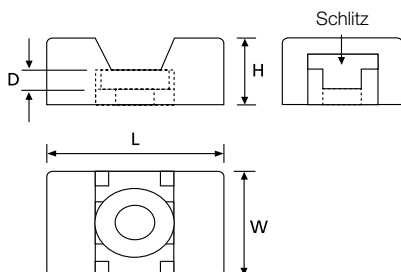
Technische Daten

Material	Polyamid 6.6 oder hitzestabilsiertes Polyamid 6.6
Betriebstemperatur	-40°C bis +85°C (naturfarben) -40°C bis +105°C (UV-beständig schwarz)
Farbe	naturfarben oder UV-beständig schwarz
Befestigungsart	zum Anschrauben oder Nieten
Entflammbarkeitsklasse	UL 94 V-2
Weitere Eigenschaften	halogen- und silikonfrei



Produktnummer	Farbe	Abmessungen				Für Kabelbinderbreiten bis zu	Montagelochdurchmesser	VPE
		H [mm]	W [mm]	L [mm]	D [mm]			
SMNY-001-9-D	naturfarben	7,1	9,8	15,2	1,5	4,8	4,2	500
SMNY-001-0-D	UV-beständig schwarz / hitzestabilsiert	7,1	9,8	15,2	1,5	4,8	4,2	500

Andere Farben und VPE's auf Anfrage



Befestigungssockel

Sockel mit anpassbarem Auflagesattel

Eigenschaften

Dieser Sockel ist eine Sonderausführung und ermöglicht 3 Montagearten:

- Einfache Befestigung von Kabeln oder anderen Bauteilen im Schraubsockel
- Parallelbefestigung und / oder Abstandshalter von 2 Kabeln, 2 Rohren oder auch Kabeln an Rohren
- Überkreuzbefestigung und / oder Abstandshalter von 2 Kabeln, 2 Rohren oder auch Kabeln an Rohren

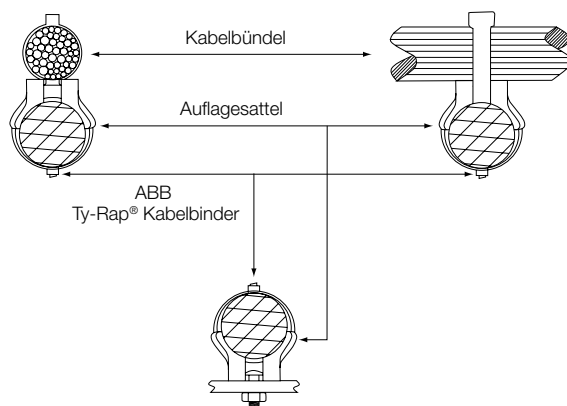
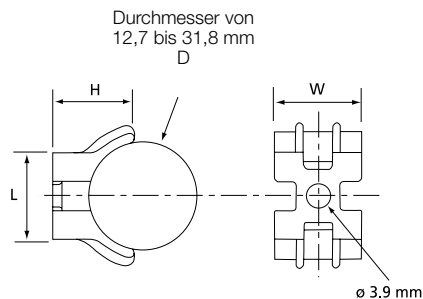
Durch den elastischen Auflagesattel ist der Sockel zur Montage und Befestigung von runden Komponenten, wie z.B. Kabeln, Elektrolytkondensatoren oder Rohren mit einem Durchmesser von 12,7 bis 31,8 mm geeignet.

Technische Daten

Material	Polyamid 6.6
Betriebstemperatur	-40°C bis +85°C
Farbe	naturfarben
Befestigungsart	zum Anschrauben
Entflammbarkeitsklasse	UL 94 V-2
Weitere Eigenschaften	halogen- und silikonfrei



Produkt- nummer	Abmessungen				Für Kabelbinder- breiten bis zu [mm]	Montageloch- durchmesser [mm]	Gewicht [g/100]	VPE [Stück]
	H [mm]	W [mm]	L [mm]	D [mm]				
TC92	14,3	15,1	15,1	12,7 - 31,8	4,8	3,9	143	100



Befestigungssockel

Sockel zur Schraubmontage

Eigenschaften

- Niedrige Bauhöhe
- Zum Anschrauben oder Annieten
- Einfache Handhabung und Zuführung des Kabelbinders

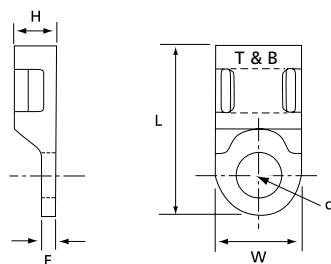
Technische Daten

Material	Polyamid 6.6
Betriebstemperatur	-40°C bis +85°C
Farbe	naturfarben
Befestigungsart	zum Anschrauben
Entflammbarkeitsklasse	UL 94 V-2
Weitere Eigenschaften	halogen- und silikonfrei



Produkt- nummer	Abmessungen				Für Kabelbinder- breiten bis zu	Montageloch- durchmesser	Gewicht	VPE
	H [mm]	W [mm]	L [mm]	D [mm]				
TC814-TB	4,8	9,5	19,1	2,0	4,8	3,3	44	1000
TC112-TB	4,8	9,5	19,1	2,0	4,8	4,4	44	1000
TC812-TB	4,8	9,5	19,1	2,0	4,8	5,1	44	1000

Andere Farben und VPE's auf Anfrage



Befestigungssockel

Sockel zur Schraubmontage

Eigenschaften

- Besonders kleine und niedrige Ausführung
- Zum Anschrauben oder Annieten
- Einfache Handhabung und Zuführung des Kabelbinders

Technische Daten

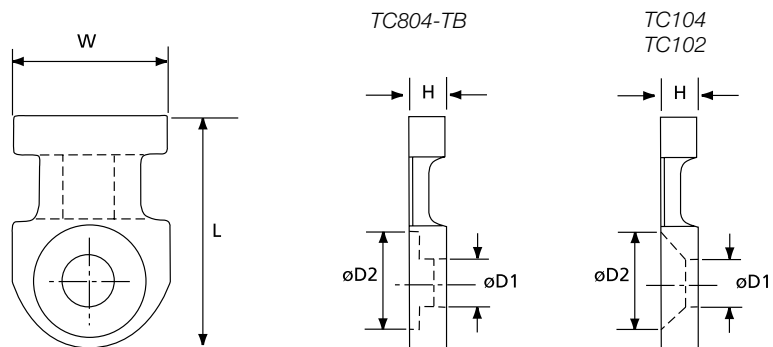
Material	Polyamid 6.6
Betriebstemperatur	-40°C bis +85°C
Farbe	naturfarben
Befestigungsart	zum Anschrauben* oder Nieten
Entflammbarkeitsklasse	UL 94 V-2
Weitere Eigenschaften	halogen- und silikonfrei

* TC102 und TC104 mit Senkkopfschraube



Produktnummer	Abmessungen			Für Kabelbinderbreiten bis zu	Montageloch		Gewicht [g/100]	VPE [Stück]
	H [mm]	W [mm]	L [mm]		ø D1 [mm]	ø D2 [mm]		
TC804-TB*	2,4	7,9	10,2	2,4	2,3	4,7	11	1000
TC104	2,4	7,9	10,3	2,4	3,4	6,5	11	1000
TC102	3,2	12,7	19,1	4,8	4,4	8,7	50	1000
TC502	3,2	12,7	19,1	4,8	4,4	8,7	50	100

* UL-zertifiziert



Befestigungssockel

Sockel zur Schraubmontage für breite Kabelbinder

Eigenschaften

- Kleine Abmessungen, niedrige Bauhöhe
- Zum Anschrauben oder Annieten
- Einfache Handhabung und Zuführung des Kabelbinders
- Mit Zweilochbohrung für sichere und stabile Befestigung

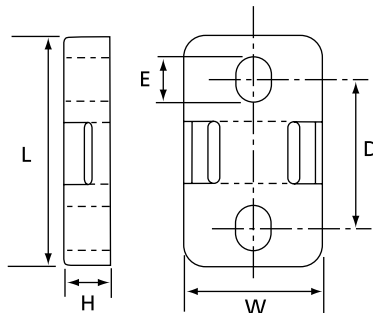
Technische Daten

Material	Polyamid 6.6
Betriebstemperatur	-40°C bis +85°C
Farbe	naturfarben
Befestigungsart	doppelte Verschraubung / Nieten
Entflammbarkeitsklasse	UL 94 V-2
Weitere Eigenschaften	halogen- und silikonfrei



Produkt- nummer	Abmessungen					Für Kabelbinder- breiten	Montageloch- durchmesser	Gewicht	VPE
	H [mm]	W [mm]	L [mm]	D [mm]	E [mm]				
TC815-TB	6,4	19,1	31,2	19,9	6,4	7,6	5,3	278	500

Andere Farben und VPE's auf Anfrage



E49405

Befestigungssockel

Sockel zur Schraubmontage für Überkreuzbündelung

Eigenschaften

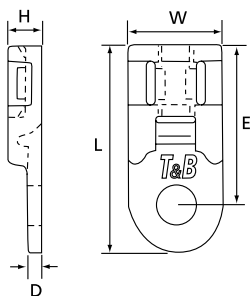
- Besonders niedrige Bauhöhe
- Zum Anschrauben oder Annieten
- Einfache Handhabung und Zuführung des Kabelbinders
- Mit 4 Eingängen zum Einführen von Kabelbindern, dadurch sind Kreuzmontagen möglich

Technische Daten

Material	Polyamid 6.6
Betriebstemperatur	-40°C bis +85°C
Farbe	naturfarben
Befestigungsart	zum Anschrauben oder Nieten
Entflammbarkeitsklasse	UL 94 V-2
Weitere Eigenschaften	halogen- und silikonfrei



Produkt- nummer	Abmessungen					Für Kabelbinder- breiten	Montageloch- durchmesser	Gewicht	VPE
	H [mm]	W [mm]	L [mm]	D [mm]	E [mm]				
TC828-TB	3,8	10,1	22,5	1,5	13,4	4,8	4,3	46	1000
TC5828	3,8	10,1	22,5	1,5	13,4	4,8	4,3	46	100



Befestigungssockel

Detektierbare Sockel

Befestigungssockel mit 2 und 4 Eingängen

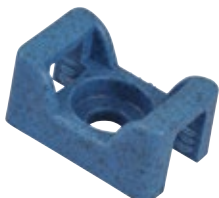


Produkt- nummer	Befestigungsart	Breite	Länge	Für Kabelbinder- breiten bis zu	Montageloch- durchmesser (2x)	VPE
		H [mm]	D [mm]			
TC5344A-NDT	selbstklebend* / zum Anschrauben	19,1	19,1	3,6	3	100
TC5344A-PDT	selbstklebend* / zum Anschrauben	19,1	19,1	3,6	3	100
TC344A-NDT	selbstklebend* / zum Anschrauben	19,1	19,1	3,6	3	1000
TC5347A-NDT	selbstklebend* / zum Anschrauben	29	29	7,6	4,4	100
TC5347A-PDT	selbstklebend* / zum Anschrauben	29	29	7,6	4,4	100
TC347A-NDT	selbstklebend* / zum Anschrauben	29	29	7,6	4,4	1000



E49405

Bindersockel mit Auflagesattel



Produkt- nummer	Befestigungsart	Breite	Länge	Für Kabelbinderbreiten bis zu	Montageloch- durchmesser	VPE
		H [mm]	D [mm]			
TC5141-NDT	zum Anschrauben	11,1	17	4,8	3,8	100
TC5141-PDT	zum Anschrauben	11,1	17	4,8	3,8	100
TC141-NDT	zum Anschrauben	11,1	17	4,8	3,8	500
TC5142-NDT	zum Anschrauben	14,2	23,4	7,6	5,2	100
TC5142-PDT	zum Anschrauben	14,2	23,4	7,6	5,2	100
TC142-NDT	zum Anschrauben	14,2	23,4	7,6	5,2	500



E49405

Sockel zur Schraubmontage

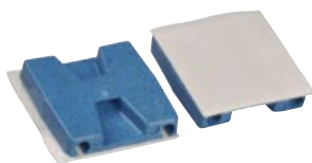


Produkt- nummer	Befestigungsart	Breite	Länge	Für Kabelbinder- breiten bis zu	Montageloch- durchmesser		VPE
		H [mm]	D [mm]		durchmesser D1 [mm]	durchmesser D2 [mm]	
TC5102-NDT	zum Anschrauben	12,7	19,1	4,8	4,4	8,7	100
TC102-NDT	zum Anschrauben	12,7	19,1	4,8	4,4	8,7	1000
TC102-PDT	zum Anschrauben	12,7	19,1	4,8	4,4	8,7	1000



E49405

Flachprofil-Befestigungssockel



Produkt- nummer	Befestigungsart	Breite H [mm]	Länge D [mm]	Für Kabelbinderbreiten bis zu [mm]	VPE
TC5342A-NDT	selbstklebend*	29	29	4,8	100
TC5342A-PDT	selbstklebend*	29	29	4,8	100
TC342A-NDT	selbstklebend*	29	29	4,8	1000



E49405

* Oberflächenvorbereitung: Vor der Anwendung sollte die Oberfläche mit alkoholbasierten Reinigern gesäubert werden.
 Installation: Die Oberfläche muss vor Gebrauch gereinigt und trocken sein.
 Bereits nach 15 Minuten maximale Klebekraft.

Befestigungssockel

Sockel zur Schraubmontage für Überkreuzbündelung

Eigenschaften

- Niedrige Bauhöhe
- Zum Anschrauben oder Annieten
- Einfache Handhabung und Zuführung des Kabelbinders
- Mit 4 Eingängen zum Einführen von Kabelbindern, dadurch sind Kreuzmontagen möglich

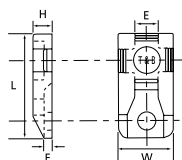
Technische Daten

Material	Polyamid 6.6
Betriebstemperatur	-40°C bis +85°C
Farbe	naturfarben
Befestigungsart	zum Anschrauben oder Nieten
Entflammbarkeitsklasse	UL 94 V-2
Weitere Eigenschaften	halogen- und silikonfrei



Produkt nummer	Abmessungen					Für Kabelbinderbreiten	Montagelochdurchmesser	Gewicht	VPE
	H	W	L	D	E				
	[mm]	[mm]	[mm]	[mm]	[mm]	[mm]	[mm]	[g/100]	[Stück]
TC826-TB	5,7	12,7	23,8	5,3	2,0	4,8	4,4	102	1000

Andere Farben und VPE's auf Anfrage



Befestigungssockel

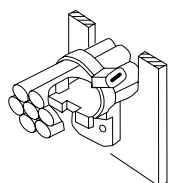
Sockel mit abgewinkelter Auflage

Eigenschaften

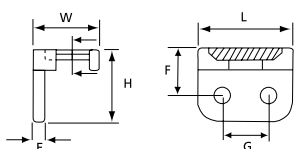
- Befestigungssockel mit integrierter, abgewinkelter Auflage für Kabel, Rohre, Leitungen, Schläuche
- Besonders belastbar durch 2 Befestigungsbohrungen - zum Anschrauben oder Annieten
- Stabile Befestigung von Kabelbäumen an Gehäuseein- bzw -ausgängen und Stützbefestigung für Gehäusedurchführungen
- Parallel-, Doppel- oder Überkreuzmontagen sind möglich
- Für Kabelbäume mit großem Durchmesser geeignet

Technische Daten

Material	Polyamid 6.6
Betriebstemperatur	-40°C bis +85°C
Farbe	naturfarben
Befestigungsart	2 x Schrauben oder Nieten
Entflammbarkeitsklasse	UL 94 V-2
Weitere Eigenschaften	halogen- und silikonfrei



Produkt nummer	Abmessungen						Für Kabelbinderbreiten	Montagelochdurchmesser	Gewicht	VPE
	H	W	L	G	E	F				
	[mm]	[mm]	[mm]	[mm]	[mm]	[mm]	[mm]	[mm]	[g/100]	[Stück]
TC106	25,4	19,1	25,4	12,7	4,6	16,5	7,6	3,3 (x 2)	435	200
TC109	11,1	9,9	14,3	7,1	1,7	7,0	4,8	2,4 (x 2)	45	1000



Befestigungssockel Anschraub-Kabelleisten

Eigenschaften

- Kabelleisten zur gleichzeitigen Montage von bis zu 6 Kabelbündeln oder anderen Teilen
- Schnelle Montage, da der Kabelbinder beim Zusammenbau durch den Befestigungssockel geführt wird

Produktnummer TC1101 - TC1117

- Flache Bauweise – Einfache und sichere Montage von mehreren Kabelsträngen gleichzeitig
- MIL-spezifiziert (MS-3339-...-...)
- VG-zugelassen (VG 95387, Teil 2)

Produktnummer TC375 und TC376

- Zur vertikalen Montage und beidseitiger Befestigungsmöglichkeit

Produktnummer TC101 und TC103

- Das Langloch auf der einen Seite bietet mehr Flexibilität bei der Montage

Technische Daten

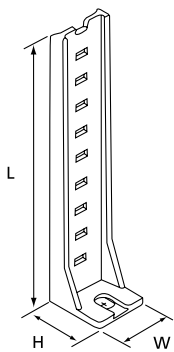
Material	Polyamid 6.6
Betriebstemperatur	-40°C bis +85°C
Farbe	naturfarben
Befestigungsart	Doppel- oder Mehrfachverschraubung (Prod. Nr.: TC376 und TC375-1-Loch Befestigung)
Entflammbarkeitsklasse	UL 94 V-2
Weitere Eigenschaften	halogen- und silikonfrei



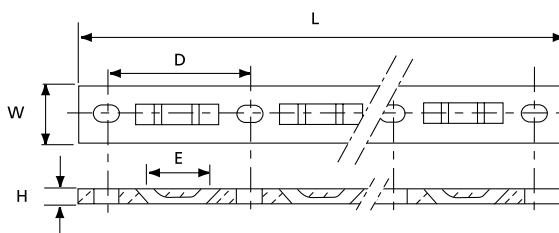
Produkt- nummer	MIL-Nr.	Abmessungen					Anzahl der Kabelbündel	Für Kabel- binderbreiten bis zu	Monte- loch ø	Gewicht	VPE
		H [mm]	W [mm]	L [mm]	D [mm]	E [mm]					
TC101	-	3,2	12,7	50,0	35,6	9,5	1	4,8	5,2	151	1000
TC103	-	5,1	15,8	79,0	59,6	18,6	1	7,6	6,9	505	500
TC1101	MS-3339-1-9	3,2	12,7	44,0	31,8	9,5	1	4,8	3,7	160	100
TC1102	MS-3339-2-9	3,2	12,7	76,0	31,8	9,5	2	4,8	3,7	280	100
TC1103	MS-3339-3-9	3,2	12,7	108,0	31,8	9,5	3	4,8	3,7	400	100
TC1104	MS-3339-4-9	3,2	12,7	140,0	31,8	9,5	4	4,8	3,7	520	100
TC1105	MS-3339-5-9	3,2	12,7	171,0	31,8	9,5	5	4,8	3,7	650	100
TC1112	MS-3339-11-9	5,2	15,9	244,0	38,1	14,3	6	7,6	3,7	1679	100
TC1113	MS-3339-6-9	5,2	15,9	53,3	38,1	14,3	1	7,6	3,7	385	100
TC1114	MS-3339-7-9	5,2	15,9	91,4	38,1	14,3	2	7,6	3,7	658	100
TC1115	MS-3339-8-9	5,2	15,9	130,0	38,1	14,3	3	7,6	3,7	914	100
TC1116	MS-3339-9-9	5,2	15,9	168,0	38,1	14,3	4	7,6	3,7	1190	100
TC1117	MS-3339-10-9	5,2	15,9	206,0	38,1	14,3	5	7,6	3,7	1141	100
TC375	-	19,1	17,5	93,0	-	6,4	5	4,8	4,8	486	100
TC376	-	17,0	17,5	44,0	-	6,4	2	4,8	4,8	253	100

TC375 & TC376

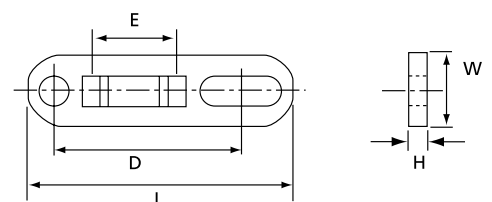
Andere Farben und VPE's auf Anfrage



TC1101 ... TC1117



TC101 & TC103



Befestigungssockel

Hochbelastbare Sockel für Außeninstallationen

Eigenschaften

- Kabelbinderbefestigungssockel für Außeninstallationen
- Stabile und dauerhafte Befestigungslösungen für Rohrleitungen, Schläuche, Kabel im Freien

Produktnummer TC5358 und TC5359

- Mit integriertem Dübel für Wandmontagen
- Problemlose Montage, der Dübel muss lediglich in eine Bohrung eingeschlagen werden
- Der Dübel, bestehend aus lamellenartig übereinander angeordneten Schichten, sorgt für eine hohe Belastbarkeit und dauerhaften Halt

Produktnummer TC5355, TC5356 und TC5357

- Zum Anschrauben und Anieten
- Ergonomische Form für problemlose Montage

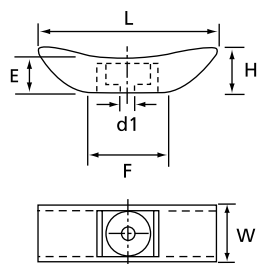
Technische Daten

Material	UV-beständiges Polyamid 6.6
Betriebstemperatur	-40°C bis +85°C
Farbe	schwarz
Befestigungsart	zum Anschrauben / Anieten (nur Prod. Nr.: TC5355 bis TC5357)
Entflammbarkeitsklasse	UL 94 V-2
Weitere Eigenschaften	halogen- und silikonfrei

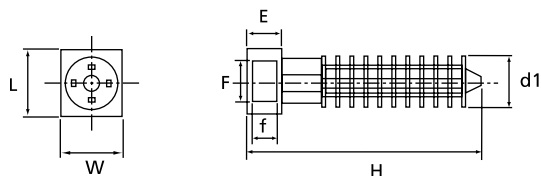


Produkt- nummer	Abmessungen						Für Kabelbinder- breiten bis zu	Montageloch d1	Gewicht [g/100]	VPE [Stück]
	H [mm]	W [mm]	L [mm]	E [mm]	F [mm]	f [mm]				
BINDERSOCKEL MIT AUFLAGESATTEL										
TC5355	15,9	19,1	44,5	11,1	28,6	-	12,7	4,6	500	25
TC5356	15,9	19,1	44,5	11,1	28,6	-	12,7	5,2	500	25
TC5357	15,9	19,1	44,5	11,1	28,6	-	12,7	6,7	500	25
BINDERSOCKEL MIT DÜBEL										
TC5358	31,8	9,9	9,9	7,1	5,6	2,3	4,8	6,4 (Wandbohrung)	120	100
TC5359	38,4	19,1	19,1	8,1	14,0	3,1	12,7	9,5 (Wandbohrung)	320	50

TC5355-TC5356-TC5357



TC5358-TC5359



Befestigungssockel

Befestigungssockel mit Einsteck-Clip

Eigenschaften

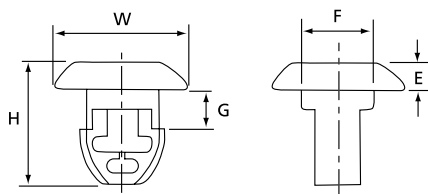
- Befestigungsclip mit Stecknase für Gehäuse, Montage- und Frontplatten
- Für verdeckte Montagen (Blindmontage)
- Öffnungen für Kabelbinder mit 2,8 mm oder 4,8 mm Breite
- Flache Bauweise

Technische Daten

Material	Polyamid 6.6
Betriebstemperatur	-40°C bis +85°C
Farbe	naturfarben
Befestigungsart	zum Eindrücken
Entflammbarkeitsklasse	UL 94 V-2
Weitere Eigenschaften	halogen- und silikonfrei



Produkt- nummer	Abmessungen					Für eine Wandstärke von ... bis	Für Kabelbinder- breiten bis zu	Montage- lochdurchmesser	Gewicht	VPE
	H	W	G	E	F					
	[mm]	[mm]	[mm]	[mm]	[mm]	[mm]	[mm]	[mm]	[g/100]	[Stück]
TC121-TB	10,4	11,2	3,4	2,0	6,1	0,1 - 3,2	2,4 oder 4,8	6,3	31	1000



E49405

Befestigungssockel

Befestigungssockel mit Stecknase für Oberflächenmontagen

Eigenschaften

- Befestigungssockel mit Stecknase (Spreizanker) für Gehäuse, Montage- und Frontplatten
- Für Oberflächenmontage
- Flache Bauweise
- Schnelle und einfache Handhabung

Technische Daten

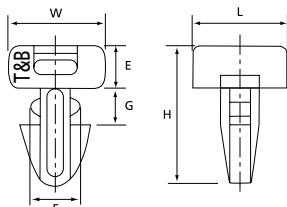
Material	Polyamid 6.6
Betriebstemperatur	-40°C bis +85°C
Farbe	naturfarben (TC823-TB & TC5823) UV-beständig schwarz (TC823X)
Befestigungsart	zum Eindrücken
Entflammbarkeitsklasse	UL 94 V-2
Weitere Eigenschaften	UV-beständig (schwarz), halogenfrei, silikonfrei



Produkt- nummer	Abmessungen						Für eine Wandstärke von... bis	Für Kabel- binder- breiten bis zu	Montage- loch durch- messer	Gewicht	VPE
	H	W	L	G	E	F					
	[mm]	[mm]	[mm]	[mm]	[mm]	[mm]					
TC823-TB	16,8	11,1	11,1	3,6	5,1	5,8	0,1 - 3,2	4,8	6,2 - 6,5	68	1000
TC5823	16,8	11,1	11,1	3,6	5,1	5,8	0,1 - 3,2	4,8	6,2 - 6,5	68	100
TC823X*	16,8	11,1	11,1	3,6	5,1	5,8	0,1 - 3,2	4,8	6,2 - 6,5	68	1000

Andere Farben und VPE's auf Anfrage

* Sind nicht UL-zertifiziert



Befestigungssockel

Befestigungssockel mit integriertem Spreizniet

Eigenschaften

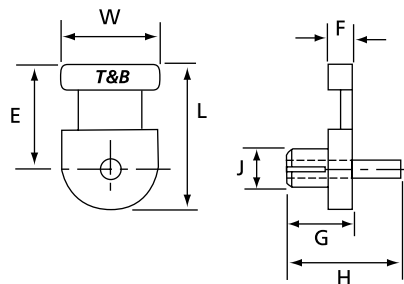
- Befestigungssockel mit integriertem Spreizniet in flacher Bauweise
- Leichte Montage bei normalen Bohrungen oder Blindbohrungen: den Spreiznietsockel in die vorgesehene Bohrung stecken und den Spreizdorn mit einem Hammer bis zur Sockeloberfläche einschlagen
- Zur Unterscheidung sind die Sockel in Abhängigkeit von Spreizniet- und Bohrungsdurchmesser farbcodiert

Technische Daten

Material	Polyamid 6.6
Betriebstemperatur	-40°C bis +85°C
Farbe	siehe Tabelle
Befestigungsart	zum Annieten
Entflammbarkeitsklasse	UL 94 V-2
Weitere Eigenschaften	halogen- und silikonfrei



Produkt- nummer	Farbe	Abmessungen							Für Kabel- binderbreiten bis zu	Montageloch durchmesser	Gewicht [g/100]	VPE [Stück]
		W [mm]	L [mm]	F [mm]	E [mm]	G [mm]	H [mm]	J [mm]				
TC116-TB	rot	12,7	19,1	3,2	13,9	8,6	15	3,9	4,8	3,7	70,5	1000
TC118-TB	blau	12,7	19,1	3,2	13,9	8,6	15	4,5	4,8	4,4	71,0	1000
TC120	gelb	12,7	19,1	3,2	13,9	8,6	15	5,2	4,8	4,9	71,5	1000



E49405

Befestigungssockel

Montagesockel aus Aluminium

Eigenschaften

- Stabiler Montagesockel zum Aufkleben, zum Anschrauben oder selbstklebend
- Niedrige Aufbauhöhe
- Platzsparend
- Weiches Material (Aluminium), lässt sich hervorragend an Konturen anpassen
- Geringes Gewicht
- Alterungsbeständig unter extremen Temperaturen

Technische Daten

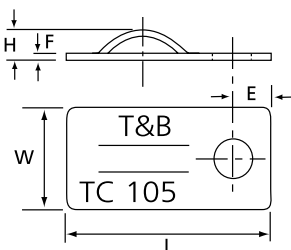
Material	Aluminium (3003, ASTM-B-209)
Betriebstemperatur	-100°C bis +450°C (Selbstklebend: 0°C bis +65°C)
Farbe	metallic-silber
Befestigungsart	zum Ankleben (*) und / oder Anschrauben / oder selbstklebend
Entflammbarkeitsklasse	feuerfest
Weitere Eigenschaften	UV-beständig



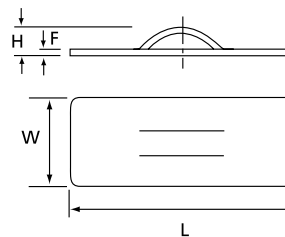
Produkt- nummer	Befestigungsart	Abmessungen					Für Kabel- binderbreiten bis zu [mm]	Montageloch durchmesser [mm]	Gewicht [g/100]	VPE [Stück]
		H [mm]	W [mm]	L [mm]	E [mm]	F [mm]				
TC105AP	selbstklebend / zum Anschrauben	3,8	13,2	25,4	4,8	0,8	4,8	4,9	67	1000
TC105	zum Anschrauben	3,8	13,2	25,4	4,8	0,8	4,8	4,9	67	1000
TC5105	zum Anschrauben	3,8	13,2	25,4	4,8	0,8	4,8	4,9	67	100
TC824-TB	2-Komponentenklebung*	3,8	9,5	34,9	-	0,8	4,8	-	69	1000

* Spezifikationen zum 2-Komponentenkleber siehe Seite 147

TC824-TB



TC105 und TC105AP



Kabelschellen

Selbstausrichtende Kabelschellen

Eigenschaften

- 18 Durchmesser und 2 Breiten für Schraubmontagen (mit M4- und M5-Schrauben) erhältlich
- Für Anwendungen im Innenbereich

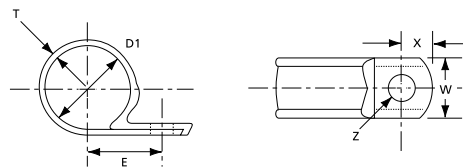
Technische Daten

Material	hitzebeständiges Polyamid 6.6
Betriebstemperatur	-40°C bis +105°C
Farbe	schwarz
Befestigungsart	zum Anschrauben
Entflammbarkeitsklasse	UL 94 V-2
Weitere Eigenschaften	halogen- und silikonfrei



Produktnummer	Abmessungen						VPE
	D1 Geschlossener Durchmesser [mm]	E [mm]	T [mm]	W [mm]	Z [mm]	X [mm]	
N4NY-002-0-M	3,20	8,71	1,27	9,53	5,54	4,30	1000
N4NY-003-0-M	4,70	9,60	1,27	9,53	5,54	4,30	1000
N4NY-004-0-M	6,30	10,70	1,27	9,53	5,54	4,30	1000
N4NY-005-0-M	7,90	11,20	1,27	9,53	5,54	4,30	1000
N4NY-006-0-M	9,50	11,79	1,27	9,53	5,54	4,30	1000
N4NY-008-0-M	12,70	13,46	1,27	9,53	5,54	4,30	1000
N6NY-004C-0-M	6,35	11,10	1,52	12,71	5,54	5,16	1000
N6NY-005C-0-M	7,92	12,24	1,52	12,71	5,54	5,16	1000
N6NY-006C-0-M	9,53	12,70	1,52	12,71	5,54	5,16	1000
N6NY-008C-0-M	12,70	14,05	1,52	12,71	5,54	5,16	1000
N6NY-009-0-M	14,27	15,32	1,52	12,71	5,54	5,16	1000
N6NY-010-0-M	15,88	15,88	1,52	12,71	5,54	5,16	1000
N6NY-011-0-M	17,48	16,89	1,52	12,71	5,54	5,16	1000
N6NY-012-0-M	19,05	17,75	1,52	12,71	5,54	5,16	1000
N6NY-013-0-M	20,62	19,43	1,52	12,71	5,54	5,16	1000
N6NY-014-0-M	22,23	20,19	1,52	12,71	5,54	5,16	1000
N6NY-016-0-M	25,40	21,00	1,52	12,71	5,54	5,16	1000

Auch in 100er Packungsgröße lieferbar. Andere Farben auf Anfrage



Kabelschellen

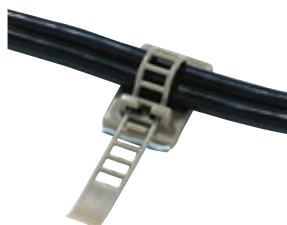
Verstellbare, selbstklebende Kabelhalter

Eigenschaften

- Die besondere Form des Leiterverschlusses ermöglicht ein leichtes Schließen und Öffnen der Kabelklemme
- Für eine höhere Festigkeit kann der Kabelhalter zusätzlich mit einer Senkkopfschraube befestigt werden

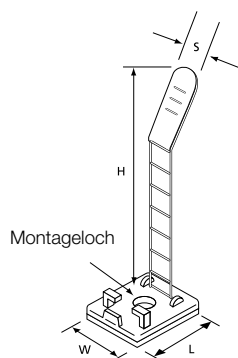
Technische Daten

Material	Polyamid 6.6
Betriebstemperatur	0°C bis +65°C
Farbe	grau
Befestigungsart	selbstklebend und / oder zum Anschrauben
Entflammbarkeitsklasse	UL 94 V-2 (Kabelhalter)
Weitere Eigenschaften	halogen- und silikonfrei



Produkt- nummer	Abmessungen				Bündeldurch- messer	Montageloch- durchmesser	VPE
	H [mm]	W [mm]	L [mm]	S [mm]			
ULNY-013-8-C	59,5	18	25	8	3 - 12,7	2,79	100
ULNY-018-8-C	79,4	21	30	12	5 - 21,0	2,79	100
ULNY-023-8-C	85,5	25	35	14	7 - 25,0	3,43	100

Andere VPE's auf Anfrage



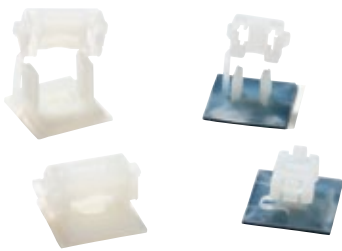
Kabelschellen Kabelhalter zum Wiederöffnen

Eigenschaften

- Wiederzuöffnende Kabelschellen
- Zum Kleben und / oder Schrauben
- In 2 verschiedenen Größen
- Durch die Außenraasterung des Halters geschützte Montage von empfindlichen Leitungen, Lichtwellenleitern-Leitungen etc.
- In 6 bzw. 3 Rasterstufen auf die gewünschte Höhe einstellbar
- Der Verschlussbügel ist mit einem elastischen Polyamidband unverlierbar mit dem Sockel verbunden
- Die schaumbeschichtete Klebefolie aus synthetischem Polymer und die große Klebefläche sorgen für hohe Haftfähigkeit
- Die geschäumte Klebefolie (0,8 mm) gleicht beim Andrücken des Sockels Unebenheiten auf der Montagefläche aus.

Technische Daten

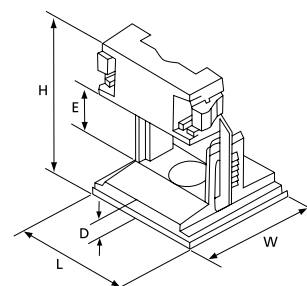
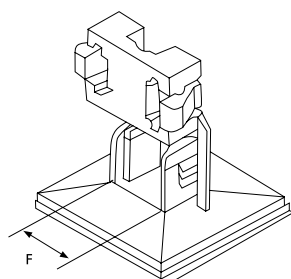
Material	Polyamid 6.6
Betriebstemperatur	-40°C bis +85°C (selbstklebende Version: 0°C bis +65°C)
Farbe	naturfarben
Befestigungsart	selbstklebend oder zum Anschrauben
Entflammbarkeitsklasse	UL 94 V-2
Weitere Eigenschaften	halogen- und silikonfrei



Produkt- nummer	Befesti- gungsart	Abmessungen							Montage- loch ø	Gewicht	VPE
		H max.	H min.	W	L	D	E Höhe der Befestigungs- öffnung von ... bis	F Breite Befesti- gungs- öffnung			
		[mm]	[mm]	[mm]	[mm]	[mm]	[mm]	[mm]	[mm]	[g/100]	[Stück]
TC349A-TB	selbstklebend (Gummibasis) / zum Anschrauben	14,5	11,5	25,0	25,0	2,7	6 - 8,5	6	-	120	1000
TC349AN	selbstklebend (Acrylbasis) / zum Anschrauben	14,5	11,5	25,0	25,0	2,7	6 - 8,5	6	-	120	1000
TC5349A-TB	selbstklebend (Gummibasis) / zum Anschrauben	14,5	11,5	25,0	25,0	2,7	6 - 8,5	6	-	120	100
TC350A-TB	selbstklebend (Gummibasis) / zum Anschrauben	22,0	18,0	25,0	25,0	4,7	6 - 12,5	15	4,3	400	1000
TC350AN	selbstklebend (Acrylbasis) / zum Anschrauben	22,0	18,0	25,0	25,0	4,7	6 - 12,5	15	4,3	400	1000
TC5350A-TB	selbstklebend (Gummibasis) / zum Anschrauben	22,0	18,0	25,0	25,0	4,7	6 - 12,5	15	4,3	400	100
TC350	zum Anschrauben	21,3	17,2	25,0	25,0	4,0	6 - 12,5	15	4,3	380	1000
TC5350	zum Anschrauben	21,3	17,2	25,0	25,0	4,0	6 - 12,5	15	4,3	380	100

TC349A-TB
TC349AN
TC5349A-TB

TC350
TC350AN
TC5350
TC350A-TB
TC5350A-TB



Kabelschellen

Kabelschellen mit Stecknase zum Wiederöffnen

Eigenschaften

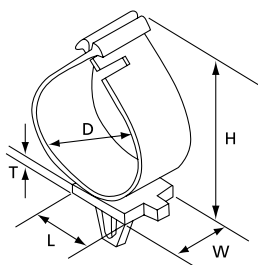
- Einfache Handhabung durch die integrierte Stecknase (Spreizanker)
- Schnelle und problemlose Montage
- Für die Serienproduktion oder als Verdrahtungshilfe einzusetzen
- Zum leichten Wiederöffnen haben die Bügelenden eine griffgerechte Form
- Der TC95 verfügt über eine Zweistufenverriegelung

Technische Daten

Material	Polyamid 6.6
Betriebstemperatur	-40°C bis +85°C
Farbe	naturfarben
Befestigungsart	zum Eindrücken
Entflammbarkeitsklasse	UL 94 V-2
Weitere Eigenschaften	halogen- und silikonefrei



Produkt- nummer	Abmessungen					Für Wandstärke von ... bis	Montageloch- durchmesser	Gewicht [g/100]	VPE [Stück]
	H [mm]	W [mm]	L [mm]	D [mm]	T [mm]				
TC88	22,6	12,7	19,1	12,7	2,5	2,5 - 3,6	5,7 - 7	115	100
TC95	40,5	12,7	19,1	25,4	2,5	2,5 - 3,6	5,7 - 7	278	100



Kabelschellen

Halteklammer für Kabelbrettmontage

Eigenschaften

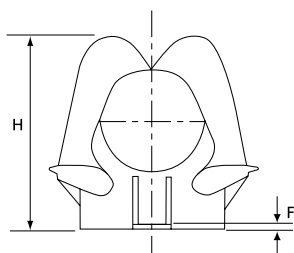
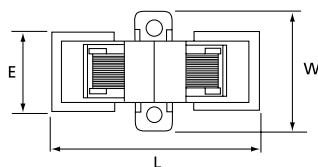
- Mit elastischem Gummigewebeband
- Integrierte Federn halten das Kabelbündel sicher in der gewünschten Position
- Die oben abgerundeten Backen des Halters erleichtern das Eindrücken von Kabeln und Adern
- Der Kabelbaum wird bereits beim Einlegen in die Halteklammer vorgebündelt und zur leichteren Abbindung vom Kabelbrett abgehoben
- Besonders stabile Befestigung durch Zweifachverschraubung parallel zur Abbinderichtung

Technische Daten

Material - Halter	Polyamid 6.6
Material - Band	Kautschuk- und Rayon-Gewebeband
Material - Feder	Stahl
Betriebstemperatur	-40°C bis +85°C
Farbe	naturfarben
Befestigungsart	zwei Montagelöcher
Entflammbarkeitsklasse	UL 94 V-2 (Körper)
Weitere Eigenschaften	halogenfrei



Produkt- nummer	Abmessungen					Max. Bündel- durchmesser	Montageloch- durchmesser	Gewicht	VPE
	H [mm]	L [mm]	W [mm]	E [mm]	F [mm]				
TC86	46	44,5	31,8	22,2	2,5	19	3,9	860	25
TC87	58	62,7	38,1	25,4	2,5	32	3,9	1950	25



Kabelschellen

Selbstklebende Kabelklemme für Rundkabel

Eigenschaften

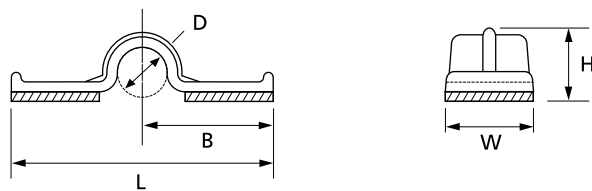
- Erhältlich sowohl mit doppelter (PCNY) als auch mit einfacher (HCNY) Klebefläche
- In 4 Größen für Kabeldurchmesser von 3 mm bis zu 12 mm erhältlich
- Die Lieferung der Klemmen erfolgt paarweise auf schaumbeschichtetem Klebeband auf Gummibasis

Technische Daten

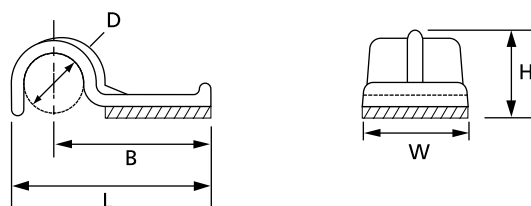
Material	Polyamid 6.6 (Klemme)
Betriebstemperatur	0°C bis +65°C
Farbe	naturfarben
Befestigungsart	selbstklebend
Entflammbarkeitsklasse	UL 94 V-2
Weitere Eigenschaften	halogen- und silikonfrei

Produktnummer	Abmessungen					VPE [Stück]
	D [mm]	L [mm]	B [mm]	H [mm]	W [mm]	
DOPPELTE KLEBEFLÄCHE						
PCNY-125-9-D	3,17	19,30	9,65	5,36	9,52	500
PCNY-250-9-C	6,35	35,05	17,52	8,23	12,69	100
PCNY-250-9-D	6,35	35,05	17,52	8,23	12,69	500
PCNY-375-9-C	9,52	37,32	18,61	11,29	15,87	100
PCNY-375-9-D	9,52	37,32	18,61	11,29	15,87	500
PCNY-500-9-D	12,69	40,57	20,19	14,85	19,05	500
EINFACHE KLEBEFLÄCHE						
HCNY-125-9-M	3,17	12,52	9,65	4,57	9,52	1000
HCNY-250-9-C	6,35	21,97	17,52	8,25	12,69	100
HCNY-250-9-M	6,35	21,97	17,52	8,25	12,69	1000
HCNY-375-9-C	9,52	24,88	19,05	10,54	15,87	100
HCNY-375-9-M	9,52	24,88	19,05	10,54	15,87	1000
HCNY-500-9-C	12,69	28,19	20,83	14,22	19,05	100
HCNY-500-9-M	12,69	28,19	20,83	14,22	19,05	1000

PCNY



HCNY



Kabelschellen

Selbstklebende Kabelklemme für Rundkabel

Eigenschaften

- In 4 Größen lieferbare Kabelklemmen für Bündeldurchmesser von 4 mm bis zu 15,8 mm
- Die Lieferung der Klemmen erfolgt paarweise auf schaumbeschichtetem Klebeband auf Gummibasis
- Die flexible und hochgezogene Zunge ermöglicht eine leichte Einführung und Montage von Kabeln

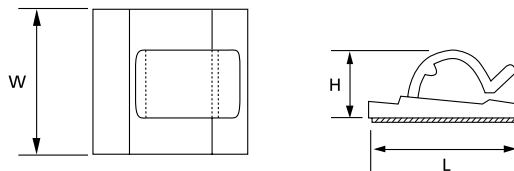
Technische Daten

Material	Polyamid 6.6 (Klemme)
Betriebstemperatur	0°C bis +65°C
Farbe	naturfarben oder schwarz
Befestigungsart	selbstklebend
Entflammbarkeitsklasse	UL 94 V-2
Weitere Eigenschaften	halogen- und silikonfrei



Produktnummer	Farbe	Abmessungen			Max. Bündel- durchmesser [mm]	VPE [Stück]
		H [mm]	W [mm]	L [mm]		
RANY-160-9-D	naturfarben	6,4	16,0	14,8	4,0	500
RANY-280-9-D	naturfarben	10,4	25,4	25,4	7,1	500
RANY-280-0-D	schwarz	10,4	25,4	25,4	7,1	500
RANY-530-9-D	naturfarben	15,8	25,4	25,4	13,5	500
RANY-620-9-D	naturfarben	14,2	31,8	28,5	13,5	500

Andere VPE's auf Anfrage



Zubehör für Flachbandkabel

Kabelhalter für Flachbandkabel

Eigenschaften

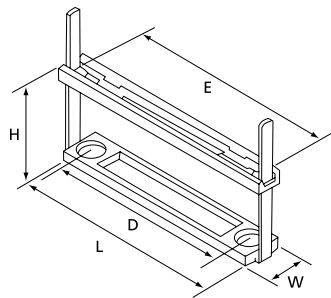
- 1 bis 25 Flachbandkabel können mit diesem System problemlos und sauber verlegt werden
- In der Höhe beliebig auf die Anzahl der Kabel einstellbar
- Geeignet für bis zu 76,2 mm breite Flachbandkabel (bis zu 60-polig bei AWG28)
- Wiederlösbar, zum nachträglichen Hinzufügen oder Entfernen eines Kabels
- Sehr hohe Haltekraft
- Alle Versionen als Schraubsockel zur stabilen Befestigung mit Senkkopfschrauben oder Nieten
- Einige Ausführungen mit Selbstklebefläche für schnelle Montage

Technische Daten

Material	Polyamid 6.6 (Klemme)
Betriebstemperatur	-40°C bis +85°C (selbstklebende Version: 0°C bis +65°C)
Farbe	naturfarben
Befestigungsart	selbstklebend und / oder zum Anschrauben, Annieten
Entflammbarkeitsklasse	UL 94 V-2
Weitere Eigenschaften	halogen- und silikonfrei



Produkt- nummer	Befestigungsart	Abmessungen						Befestigungs- bohrung(en)/ Klebkraft auf Stahl	Gewicht	VPE
		H max.	H min.	W	L	D	E			
		[mm]	[mm]	[mm]	[mm]	Lochabstand von ... bis [mm]	Innen- maß [mm]	[mm]	[g/100]	[Stück]
FCC-1	Senkkopfschraube	21,0	8,0	12,7	32,5	–	25,4	M4	260	50
FCC-1A	Senkkopfschraube / selbstklebend	21,0	8,8	12,7	32,5	–	25,4	76 N/cm	275	50
FCC-2	Senkkopfschraube	36,0	8,0	12,7	57,9	39,1	50,8	M4	340	50
FCC-2A	Senkkopfschraube / selbstklebend	36,0	8,8	12,7	57,9	39,1	50,8	76 N/cm	390	50
FCC-3	Senkkopfschraube	36,0	8,0	12,7	83,3	64,5	76,2	M4	475	50
FCC-3A	Senkkopfschraube / selbstklebend	36,0	8,8	12,7	83,3	64,5	76,2	76 N/cm	490	50



Zubehör für Flachbandkabel

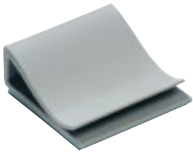
PVC Kabelhalter

Eigenschaften

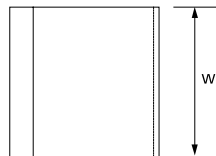
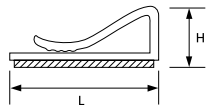
- Selbstklebender PVC Kabelhalter für eine oder mehrere Lagen von Flachbandkabeln
- Die Lieferung der Klemme erfolgt einzeln auf schaumbeschichtetem Klebeband auf Gummibasis
- Die flexible und hochgezogene Zunge ermöglicht eine leichte Einführung und Montage von Kabeln

Technische Daten

Material	PVC (Klemme)
Betriebstemperatur	0°C bis +65°C
Farbe	grau
Befestigungsart	selbstklebend
Entflammbarkeitsklasse	UL 94 V-0 (Klemme)
Weitere Eigenschaften	UV-beständig



Produktnummer	Abmessungen			VPE
	H [mm]	T [mm]	W [mm]	[Stück]
FRPV-1000-8-C	5,8	27	25,4	100
FRPV-1000-8-D	5,8	27	25,4	500



Zubehör für Flachbandkabel

Kabelhalter mit beweglicher Klemmfeder

Eigenschaften

- Kabelhalter in niedriger Bauweise für eine oder mehrere Lagen von Flachbandkabeln
- Die flexible Klemmfeder ermöglicht ein leichtes Entfernen und Austauschen von Flachbandkabeln
- Nichtleitend, korrosionsfest, beständig gegen Treibstoff, Schmiermittel und die meisten chemischen Stoffe
- Typ FANY: Die Lieferung der Klemme erfolgt paarweise auf schaumbeschichtetem Klebeband auf Gummibasis
- Typ FSNY: Diese Klemme hat eine zusätzliche Montagebohrung zum Anschrauben (M4) oder Annieten

Technische Daten

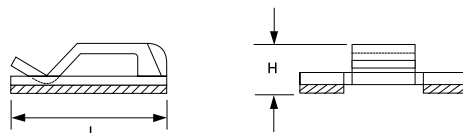
Material	Polyamid 6.6 (Klemme)
Betriebstemperatur	-40°C bis +85°C (selbstklebende Version: 0°C bis +65°C)
Farbe	naturfarben
Befestigungsart	selbstklebend oder zum Anschrauben
Entflammbarkeitsklasse	UL 94 V-2 (Klemme)
Weitere Eigenschaften	halogen- und silikonfrei



Produktnummer	Befestigungsart	Abmessungen			VPE [Stück]
		H [mm]	T [mm]	W [mm]	
FSNY-812-9-C	M4 Schraube	3,17	30,15	25,40	100
FANY-812-9-C	selbstklebend	7,14	25,40	25,40	100
FANY-812-9-D	selbstklebend	7,14	25,40	25,40	500

Andere VPE's auf Anfrage

FANY



FSNY

