

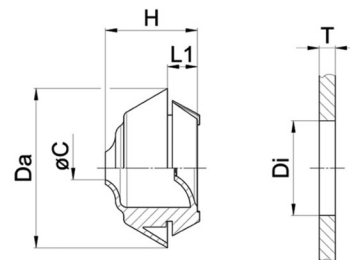
Dichtungsdurchführung Polyamid PA66 und TPE (2K-Technik)

Eigenschaften

- innovative 2K-Dichtungsdurchführung
- integrierte Zugentlastung
- Elastomer-beschichtete Krallen zum Schutz des Kabelmantels
- durchstoßbare Membran
- einfache Installation ohne Werkzeuge
- nach Montage in beide Richtungen fixiert
- großer Dichtbereich
- platzsparendes Design und geringe Höhe
- Werkstoffe erfüllen UL 94 HB
- halogenfrei

Temperaturbereich -20 °C / +125 °C
(statisch, unbelastet)


Schutzart IP65 / IP67
(siehe Tabelle Merkmale)



Merkmale




RAL 9010

Größe	Loch / Di	Wandstärke / T	IP65 / ØC	IP67 / ØC	L1	H**	Da**		Art.-Nr.
M20	20,5	2 - 5	4 - 11	7 - 11	5,5	17 - 20	29,3 - 34,5	50	G501-1020-01
M20	20,5	0,5 - 3	4 - 11	7 - 11	5,5	17 - 20	34,2 - 37,2	50	G501-1020-11
M25	25,5	2 - 5	4 - 13	7 - 13*	5,5	17 - 20	34,3 - 40,0	50	G501-1025-01
M25	25,5	0,9 - 3	4 - 13	7 - 13*	5,5	17 - 20	39,2 - 42,2	50	G501-1025-11




RAL 9005

Größe	Loch / Di	Wands tärke / T	IP65 / ØC	IP67 / ØC	L1	H**	Da**		Art.-Nr.
M20	20,5	2 - 5	4 - 11	7 - 11	5,5	17 - 20	29,3 - 34,5	50	G501-1020-02
M20	20,5	0,5 - 3	4 - 11	7 - 11	5,5	17 - 20	34,2 - 37,2	50	G501-1020-12
M25	25,5	2 - 5	4 - 13	7 - 13*	5,5	17 - 20	34,3 - 40,0	50	G501-1025-02
M25	25,5	0,9 - 3	4 - 13	7 - 13*	5,5	17 - 20	39,2 - 42,2	50	G501-1025-12



RAL 7035

Größe	Loch / Di	Wands tärke / T	IP65 / ØC	IP67 / ØC	L1	H**	Da**		Art.-Nr.
M20	20,5	2 - 5	4 - 11	7 - 11	5,5	17 - 20	29,3 - 34,5	50	G501-1020-00
M20	20,5	0,5 - 3	4 - 11	7 - 11	5,5	17 - 20	34,2 - 37,2	50	G501-1020-10
M25	25,5	2 - 5	4 - 13	7 - 13*	5,5	17 - 20	34,3 - 40,0	50	G501-1025-00
M25	25,5	0,9 - 3	4 - 13	7 - 13*	5,5	17 - 20	39,2 - 42,2	50	G501-1025-10

* Einschränkung: zwischen 8,1 - 8,9 mm nur zugelassen für Zugentlastung.

** Da variiert in Abhängigkeit von der Wandstärke, in die installiert wird. H variiert in Abhängigkeit vom Durchmesser der installierten Leitung.

Dichtungsdurchführung TPE

Eigenschaften

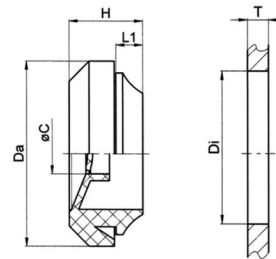
- durchstoßbare Membran
- Joystick-Effekt durch bewegliche Hülse
- einfache Installation ohne Werkzeuge
- großer Dichtbereich
- Werkstoff erfüllt UL 94 HB
- halogenfrei
- weich und anpassungsfähig, deshalb auch auf gewölbten Oberflächen einsetzbar
- auch als Verschlusselement verwendbar

Temperaturbereich -50 °C / +125 °C
(statisch, unbelastet)

Schutzart IP67


Prüfnorm EN 60670-1:2005 +A1:2013

SEMKO Report 1612393




Merkmale

 RAL 9010


Größe	Loch / Di	Wandstärke / T	ØC	L1	H	Da		Art.-Nr.
M16	16,5	0,5 - 3	5 - 10	4	11	23,5	50	G500-1016-01
M20	20,5	0,5 - 3	6 - 13	4	11	27,5	50	G500-1020-01
M25	25,5	0,5 - 3,5	8 - 17	4	11	32,5	50	G500-1025-01
M32	32,5	0,5 - 4,5	12 - 24	4	11	39,5	25	G500-1032-01
M40	40,5	1,5 - 4,5	19 - 31	4,84	13,5	47,5	25	G500-1040-01

 RAL 9005

Größe	Loch / Di	Wandstärke / T	ØC	L1	H	Da		Art.-Nr.
M16	16,5	0,5 - 3	5 - 10	4	11	23,5	50	G500-1016-02
M20	20,5	0,5 - 3	6 - 13	4	11	27,5	50	G500-1020-02
M25	25,5	0,5 - 3,5	8 - 17	4	11	32,5	50	G500-1025-02
M32	32,5	0,5 - 4,5	12 - 24	4	11	39,5	25	G500-1032-02
M40	40,5	1,5 - 4,5	19 - 31	4,84	13,5	47,5	25	G500-1040-02



RAL 7035

Größe	Loch / Di	Wandstärke / T	ØC	L1	H	Da		Art.-Nr.
M16	16,5	0,5 - 3	5 - 10	4	11	23,5	50	G500-1016-00
M20	20,5	0,5 - 3	6 - 13	4	11	27,5	50	G500-1020-00
M25	25,5	0,5 - 3,5	8 - 17	4	11	32,5	50	G500-1025-00
M32	32,5	0,5 - 4,5	12 - 24	25	11	39,5	25	G500-1032-00
M40	40,5	1,5 - 4,5	19 - 31	4,84	13,5	47,5	25	G500-1040-00

Andere Größen von Pg 9 bis Pg 29 für weitere Lochdurchmesser sind auf Anfrage und mit Mindestabnahmemenge möglich. Serie G500-2xxx-zz. Andere Farben sind auf Anfrage und mit Mindestabnahmemenge möglich.

Dichtungsdurchführung Ethylen-Propylenkautschuk EPDM

Eigenschaften

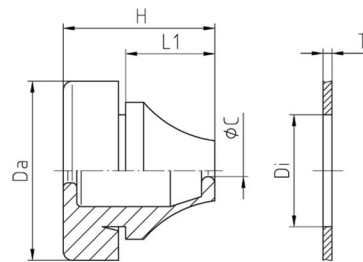
- durchstoßbare Membran
- einfache Installation ohne Werkzeuge
- großer Dichtbereich
- halogenfrei
- von beiden Seiten montierbar, abhängig von der Anwendung
- weich und anpassungsfähig, deshalb auch auf gewölbten Oberflächen einsetzbar

Temperaturbereich -40 °C / +110 °C
(statisch, unbelastet)

Schutzart IP67


Prüfnorm EN 60670-1:2005+A1:2013

SEMKO Report 1301727 (M12 - M50)
1612391 (M63)
1122298
(M12 - M16, für größere Wandstärke)




Merkmale

 RAL 9005

Größe	Loch / Di	Wandstärke / T	ØC	L1	H	Da		Art.-Nr.
M12	12,5	0,5 - 2	4 - 7	5,4	12,7	20	50	G502-1012-02
M16	16,5	1 - 4	5 - 9	10,5	18	21	50	G502-1016-02
M20	20,5	1 - 4	8 - 13	12,7	20	25,5	50	G502-1020-02
M25	25,5	1 - 4	11 - 17	14,5	21,6	30,5	50	G502-1025-02
M32	32,5	1 - 4	15 - 20	17,5	24,8	38,5	25	G502-1032-02
M40	40,5	1 - 4	19 - 28	20,4	30	48,5	25	G502-1040-02
M50	50,5	1 - 4	27 - 35	23,9	35	60,5	10	G502-1050-02
M63	63,5	1 - 4	34 - 45	28,9	40	73,5	5	G502-1063-02




RAL 7035

Größe	Loch / Di	Wandstärke / T	ØC	L1	H	Da		Art.-Nr.
M12	12,5	0,5 - 2	4 - 7	5,4	12,7	20	50	G502-1012-01
M16	16,5	1 - 4	5 - 9	10,5	18	21	50	G502-1016-01
M20	20,5	1 - 4	8 - 13	12,7	20	25,5	50	G502-1020-01
M25	25,5	1 - 4	11 - 17	14,5	21,6	30,5	50	G502-1025-01
M32	32,5	1 - 4	15 - 20	17,5	24,8	38,5	25	G502-1032-01
M40	40,5	1 - 4	19 - 28	20,4	30	48,5	25	G502-1040-01
M50	50,5	1 - 4	27 - 35	23,9	35	60,5	10	G502-1050-01
M63	63,5	1 - 4	34 - 45	28,9	40	73,5	5	G502-1063-01



RAL 7001

Größe	Loch / Di	Wandstärke / T	ØC	L1	H	Da		Art.-Nr.
M12	12,5	0,5 - 2	4 - 7	5,4	12,7	20	50	G502-1012-00
M16	16,5	1 - 4	5 - 9	10,5	18	21	50	G502-1016-00
M20	20,5	1 - 4	8 - 13	12,7	20	25,5	50	G502-1020-00
M25	25,5	1 - 4	11 - 17	14,5	21,6	30,5	50	G502-1025-00
M32	32,5	1 - 4	15 - 20	17,5	24,8	38,5	25	G502-1032-00
M40	40,5	1 - 4	19 - 28	20,4	30	48,5	25	G502-1040-00
M50	50,5	1 - 4	27 - 35	23,9	35	60,5	10	G502-1050-00
M63	63,5	1 - 4	34 - 45	28,9	40	73,5	5	G502-1063-00

Dichtungsdurchführung
Ethylen-Propylenkautschuk EPDM



Eigenschaften

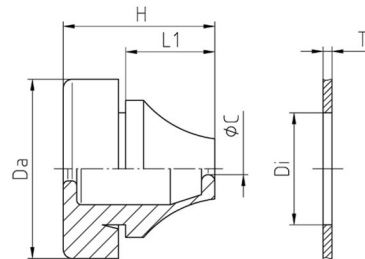
- durchstoßbare Membran
- einfache Installation ohne Werkzeuge
- großer Dichtbereich
- halogenfrei
- von beiden Seiten montierbar, abhängig von der Anwendung
- weich und anpassungsfähig, deshalb auch auf gewölbten Oberflächen einsetzbar

Temperaturbereich -40 °C / +110 °C
(statisch, unbelastet)

Schutzart IP67


Prüfnorm EN 60670-1:2005+A1:2013

SEMKO Report 1612391




Merkmale

 RAL 9005


Größe	Loch / Di	Wandstärke / T	ØC	L1	H	Da		Art.-Nr.
Pg 7	13	0,5 - 2	3 - 5	5,4	12,7	20	50	G502-2007-02
Pg 9	16	1 - 4	5 - 7	10,3	18	21	50	G502-2009-02
Pg 11	19	1 - 4	7 - 10	12,7	20	24	50	G502-2011-02
Pg 16	23	1 - 4	10 - 14	14,7	21,6	28	50	G502-2016-02
Pg 21	29	1 - 4	14 - 20	17,6	24,8	35	25	G502-2021-02
Pg 29	38	1 - 4	20 - 26	20	28,5	46	25	G502-2029-02
Pg 36	48	1 - 4	26 - 35	23,9	35	58	10	G502-2036-02

 RAL 7035

Größe	Loch / Di	Wandstärke / T	ØC	L1	H	Da		Art.-Nr.
Pg 7	13	0,5 - 2	3 - 5	5,4	12,7	20	50	G502-2007-01
Pg 9	16	1 - 4	5 - 7	10,3	18	21	50	G502-2009-01
Pg 11	19	1 - 4	7 - 10	12,7	20	24	50	G502-2011-01
Pg 16	23	1 - 4	10 - 14	14,7	21,6	28	50	G502-2016-01
Pg 21	29	1 - 4	14 - 20	17,6	24,8	35	25	G502-2021-01
Pg 29	38	1 - 4	20 - 26	20	28,5	46	25	G502-2029-01
Pg 36	48	1 - 4	26 - 35	23,9	35	58	10	G502-2036-01



RAL 7001

Größe	Loch / Di	Wandstärke / T	ØC	L1	H	Da		Art.-Nr.
Pg 7	13	0,5 - 2	3 - 5	5,4	12,7	20	50	G502-2007-00
Pg 9	16	1 - 4	5 - 7	10,3	18	21	50	G502-2009-00
Pg 11	19	1 - 4	7 - 10	12,7	20	24	50	G502-2011-00
Pg 16	23	1 - 4	10 - 14	14,7	21,6	28	50	G502-2016-00
Pg 21	29	1 - 4	14 - 20	17,6	24,8	35	25	G502-2021-00
Pg 29	38	1 - 4	20 - 26	20	28,5	46	25	G502-2029-00
Pg 36	48	1 - 4	26 - 35	23,9	35	58	10	G502-2036-00

Dichtungsdurchführung Ethylen-Propylenkautschuk EPDM



Eigenschaften

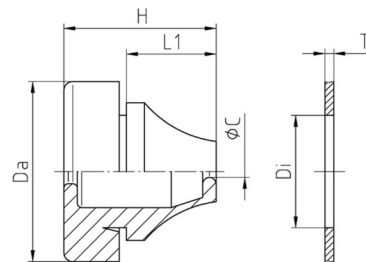
- durchstoßbare Membran
- einfache Installation ohne Werkzeuge
- dünnere Wandstärken erleichtern die Montage und Demontage
- großer Dichtbereich
- halogenfrei
- von beiden Seiten montierbar, abhängig von der Anwendung
- weich und anpassungsfähig, deshalb auch auf gewölbten Oberflächen einsetzbar

Temperaturbereich -40 °C / +110 °C
(statisch, unbelastet)

Schutzart IP67


Prüfnorm EN 60670-1:2005+A1:2013

SEMKO Report 1313520





Merkmale

 RAL 9005

Größe	Loch / Di	Wandstärke / T	ØC	L1	H	Da		Art.-Nr.
M16	16,5	1 - 4	5 - 9	11	18	21	50	G503-1016-02
M20	20,5	1 - 4	8 - 12	13,4	20	25,5	50	G503-1020-02
M25	25,5	1 - 4	11 - 16	15,3	21,6	30,5	50	G503-1025-02

 RAL 7035


Größe	Loch / Di	Wandstärke / T	ØC	L1	H	Da		Art.-Nr.
M16	16,5	1 - 4	5 - 9	11	18	21	50	G503-1016-01

Größe	Loch / Di	Wandstärke / T	ØC	L1	H	Da		Art.-Nr.
-------	-----------	----------------	----	----	---	----	---	----------

M20	20,5	1 - 4	8 - 12	13,4	20	25,5	50	G503-1020-01
M25	25,5	1 - 4	11 - 16	15,3	21,6	30,5	50	G503-1025-01



RAL 7001

Größe	Loch / Di	Wandstärke / T	ØC	L1	H	Da		Art.-Nr.
-------	-----------	----------------	----	----	---	----	---	----------

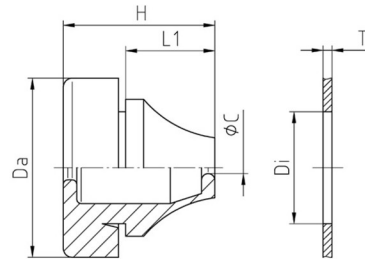
M16	16,5	1 - 4	5 - 9	11	18	21	50	G503-1016-00
M20	20,5	1 - 4	8 - 12	13,4	20	25,5	50	G503-1020-00
M25	25,5	1 - 4	11 - 16	15,3	21,6	30,5	50	G503-1025-00

Dichtungsdurchführung Chloroprenkautschuk CR



Eigenschaften


- durchstoßbare Membran
- einfache Installation ohne Werkzeuge
- großer Dichtbereich
- halogenfrei
- von beiden Seiten montierbar, abhängig von der Anwendung
- weich und anpassungsfähig, deshalb auch auf gewölbten Oberflächen einsetzbar




Temperaturbereich	-30 °C / +100 °C (statisch, unbelastet)
Schutzart	IP67
Prüfnorm	EN 60670-1:2005+A1:2013
SEMKO Report	1612391 (M12 - M50) 1123937 (M63) 1507433 (M12 - M16, für größere Wandstärke)
DNV T.A. Certificate	E-12700

Merkmale

 RAL 9005

Größe	Loch / Di	Wandstärke / T	ØC	L1	H	Da		Art.-Nr.
M12	12,5	0,5 - 2	4 - 7	5,4	12,7	20	50	G504-1012-02
M12	12,5	2 - 5	4 - 7	5,4	12,7	20	50	G504-1012-12
M16	16,5	1 - 4	5 - 9	10,5	18	21	50	G504-1016-02
M20	20,5	1 - 4	8 - 13	12,7	20	25,5	50	G504-1020-02
M25	25,5	1 - 4	11 - 17	14,5	21,6	30,5	50	G504-1025-02
M32	32,5	1 - 4	15 - 20	17,5	24,8	38,5	25	G504-1032-02
M40	40,5	1 - 4	19 - 28	20,4	30	48,5	25	G504-1040-02
M50	50,5	1 - 4	27 - 35	23,9	35	60,5	10	G504-1050-02

Größe	Loch / Di	Wandst ärke / T	ØC	L1	H	Da		Art.-Nr.
M63	63,5	1 - 4	34 - 45	28,9	40	73,5	5	G504-1063-02

Dichtungsdurchführung
Chloroprenkautschuk CR



Eigenschaften

- durchstoßbare Membran
- einfache Installation ohne Werkzeuge
- großer Dichtbereich
- halogenfrei
- von beiden Seiten montierbar, abhängig von der Anwendung
- weich und anpassungsfähig, deshalb auch auf gewölbten Oberflächen einsetzbar

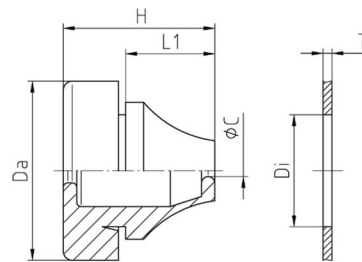
Temperaturbereich -30 °C / +100 °C
(statisch, unbelastet)

Schutzart IP67

Prüfnorm EN 60670-1:2005+A1:2013


SEMKO Report 1612391

DNV T.A. Certificate E-12700



Merkmale

 RAL 9005

Größe	Loch / Di	Wandstärke / T	ØC	L1	H	Da		Art.-Nr.
Pg 7	13	0,5 - 2	3 - 5	5,4	12,7	20	50	G504-2007-02
Pg 9	16	1 - 4	5 - 7	10,3	18	21	50	G504-2009-02
Pg 11	19	1 - 4	7 - 10	12,7	20	24	50	G504-2011-02
Pg 16	23	1 - 4	10 - 14	14,7	21,6	28	50	G504-2016-02
Pg 21	29	1 - 4	14 - 20	17,6	24,8	35	25	G504-2021-02
Pg 29	38	1 - 4	20 - 26	20,0	28,5	46	25	G504-2029-02
Pg 36	48	1 - 4	26 - 35	23,9	35	58	10	G504-2036-02

Dichtungsdurchführung TPE V-0
ng

Eigenschaften

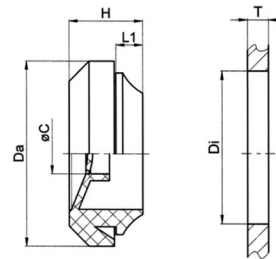
- durchstoßbare Membran
- Joystick-Effekt durch bewegliche Hülse
- einfache Installation ohne Werkzeuge
- großer Dichtbereich
- Werkstoff erfüllt UL 94 V-0
- halogenfrei
- weich und anpassungsfähig, deshalb auch auf gewölbten Oberflächen einsetzbar
- auch als Verschlusselement verwendbar

Temperaturbereich -40 °C / +80 °C
(statisch, unbelastet)

Schutzart IP67


Prüfnorm EN 60670-1:2005 +A1:2013

SEMKO Report 1612393




Merkmale

 RAL 9010


Größe	Loch / Di	Wandstärke / T	ØC	L1	H	Da		Art.-Nr.
M16	16,5	0,5 - 3	5 - 10	4	11	23,5	50	G505-1016-01
M20	20,5	0,5 - 3	6 - 13	4	11	27,5	50	G505-1020-01
M25	25,5	0,5 - 3,5	8 - 17	4	11	32,5	50	G505-1025-01
M32	32,5	0,5 - 4,5	12 - 24	4	11	39,5	25	G505-1032-01
M40	40,5	1,5 - 4,5	19 - 31	4,84	13,5	47,5	25	G505-1040-01

 RAL 9005

Größe	Loch / Di	Wandstärke / T	ØC	L1	H	Da		Art.-Nr.
M16	16,5	0,5 - 3	5 - 10	4	11	23,5	50	G505-1016-02
M20	20,5	0,5 - 3	6 - 13	4	11	27,5	50	G505-1020-02
M25	25,5	0,5 - 3,5	8 - 17	4	11	32,5	50	G505-1025-02
M25	32,5	0,5 - 4,5	12 - 24	4	11	39,5	25	G505-1032-02
M40	40,5	1,5 - 4,5	19 - 31	4,84	13,5	47,5	25	G505-1040-02



RAL 7035

Größe	Loch / Di	Wandstärke / T	ØC	L1	H	Da		Art.-Nr.
M16	16,5	0,5 - 3	5 - 10	4	11	23,5	50	G505-1016-00
M20	20,5	0,5 - 3	6 - 13	4	11	27,5	50	G505-1020-00
M25	25,5	0,5 - 3,5	8 - 17	4	11	32,5	50	G505-1025-00
M32	32,5	0,5 - 4,5	12 - 24	25	11	39,5	25	G505-1032-00
M40	40,5	1,5 - 4,5	19 - 31	4,84	13,5	47,5	25	G505-1040-00

Andere Größen von Pg 9 bis Pg 29 für weitere Lochdurchmesser sind auf Anfrage und mit Mindestabnahmemenge möglich. Serie G505-2xxx-zz. Andere Farben sind auf Anfrage und mit Mindestabnahmemenge möglich.

Dichtungsdurchführung TPE

Eigenschaften

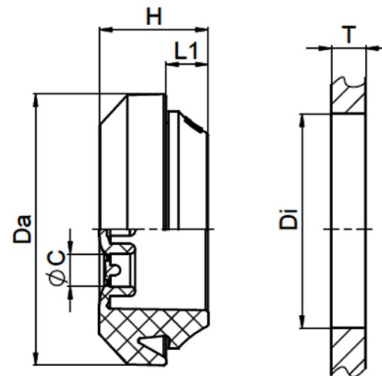
- zur Durchführung mehrerer Einzelkabel
- durchstoßbare Membran
- Joystick-Effekt durch bewegliche Hülse
- einfache Installation ohne Werkzeuge
- großer Dichtbereich
- Werkstoff erfüllt UL 94 HB
- halogenfrei
- weich und anpassungsfähig, deshalb auch auf gewölbten Oberflächen einsetzbar

Temperaturbereich -50 °C / +125 °C
(statisch, unbelastet)

Schutzart IP67

Prüfnorm EN 60670-1:2005 +A1:2013

SEMKO Report 1612393



Merkmale

 RAL 9010


Größe	Loch / Di	Wandstärke / T	n x ØC	L1	H	Da		Art.-Nr.
M20	20,5	0,5 - 3	3 x 4 - 7	4	11	27,5	50	G506-1020-01
M25	25,5	0,5 - 3,5	3 x 4 - 9	4	11	32,5	50	G506-1025-01

 RAL 9005

Größe	Loch / Di	Wandstärke / T	n x ØC	L1	H	Da		Art.-Nr.
M20	20,5	0,5 - 3	3 x 4 - 7	4	11	27,5	50	G506-1020-02
M25	25,5	0,5 - 3,5	3 x 4 - 9	4	11	32,5	50	G506-1025-02



RAL 7035

Größe	Loch / Di	Wandst ärke / T	n x ØC	L1	H	Da		Art.-Nr.
M20	20,5	0,5 - 3	3 x 4 - 7	4	11	27,5	50	G506-1020-00
M25	25,5	0,5 - 3,5	3 x 4 - 9	4	11	32,5	50	G506-1025-00

Andere Größen von Pg 11 bis Pg 16 für weitere Lochdurchmesser sind auf Anfrage und mit Mindestabnahmemenge möglich. Serie G506-2xxx-zz. Andere Farben sind auf Anfrage und mit Mindestabnahmemenge möglich.

Dichtungsdurchführung TPE V-0

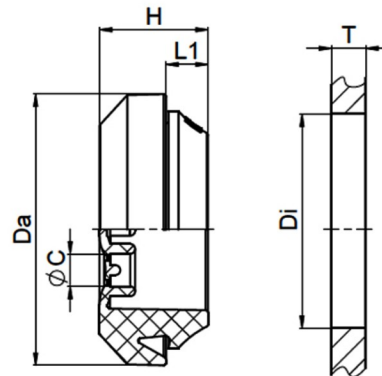
Eigenschaften

- zur Durchführung mehrerer Einzelkabel
- durchstoßbare Membran
- Joystick-Effekt durch bewegliche Hülse
- einfache Installation ohne Werkzeuge
- großer Dichtbereich
- Werkstoff erfüllt UL 94 V-0
- halogenfrei
- weich und anpassungsfähig, deshalb auch auf gewölbten Oberflächen einsetzbar

Temperaturbereich -40 °C / +80 °C
(statisch, unbelastet)

Schutzart IP67

Prüfnorm EN 60670-1:2005 +A1:2013



Merkmale

 RAL 9010

Größe	Loch / Di	Wandstärke / T	n x ØC	L1	H	Da		Art.-Nr.
M20	20,5	0,5 - 3	3 x 4 - 7	4	11	27,5	50	G507-1020-01
M25	25,5	0,5 - 3,5	3 x 4 - 9	4	11	32,5	50	G507-1025-01

 RAL 9005

Größe	Loch / Di	Wandstärke / T	n x ØC	L1	H	Da		Art.-Nr.
M20	20,5	0,5 - 3	3 x 4 - 7	4	11	27,5	50	G507-1020-02
M25	25,5	0,5 - 3,5	3 x 4 - 9	4	11	32,5	50	G507-1025-02



RAL 7035

Größe	Loch / Di	Wandst ärke / T	n x ØC	L1	H	Da		Art.-Nr.
M20	20,5	0,5 - 3	3 x 4 - 7	4	11	27,5	50	G507-1020-00
M25	25,5	0,5 - 3,5	3 x 4 - 9	4	11	32,5	50	G507-1025-00

Andere Größen von Pg 11 bis Pg 16 für weitere Lochdurchmesser sind auf Anfrage und mit Mindestabnahmemenge möglich. Serie G507-2xxx-zz. Andere Farben sind auf Anfrage und mit Mindestabnahmemenge möglich.