

DER VORSPRUNG IM STANZEN – STANZWERKZEUGE UND SETS

Greenlee Stanzwerkzeuge sind schnell. Ob für gerade Stanzen in Stahl (St37) und Edelstahl oder an beengten Stellen mit schwenkbarem Kopf: Greenlee stattet Sie für jede Situation mit dem richtigen Set aus. In Kombination mit dem Speed Punch steht das schnellste und effizienteste Stanzsystem in unserem Sortiment für Sie in Startposition. Gehen Sie beim Stanzen in Vorsprung!

**NEXT
GENERATION**



In Kürze

- ▶ Immer einsetzbar durch kurze Akkuladezeiten
- ▶ Köpfe um 360° drehbar zur Optimierung der Arbeitsergonomie
- ▶ Geringes Gewicht dadurch keine Ermüdung
- ▶ 3x schnelleres Stanzen mit dem Speed-Punch System



► Die Schnelle: LS 50 FLEX

Die LS 50 FLEX ist nicht einfach schnell. Sie ist ganzheitlich gedacht und gefertigt. In nur 22 min ist sie vollständig aufgeladen und einsatzbereit. Ergonomisches Design und eine ausgewogene Schwerpunktlage unterstützen Sie bei Arbeiten über einen langen Zeitraum. Der Kopf ist um 360° drehbar und stanz auch an beengten Stellen zuverlässig. Für noch mehr Geschwindigkeit kombinieren Sie die LS 50 FLEX mit dem Speed-Punch-Lochsystem. Schneller geht Stanzen nicht.

- Einsetzbar für Stahl (St37) und Edelstahl
- Ergonomisches Design für ermüdungsfreies Arbeiten
- Automatische Endabschaltung für längere Lebensdauer der Lochstempel
- 22 min Ladezeit des Akkus
- Integrierte LED zur Beleuchtung der Arbeitsstelle
- Kopf 360° drehbar
- Kombinierbar mit Speed-Punch-Lochsystem für höchste Stanz-Geschwindigkeit



Video Speed Punch:

youtube.com/watch?v=0LJ7mHEgeow



► Speed-Punch-Satz

Mit dem Speed-Punch geht Lochen bis zu dreimal schneller als bisher. Das gewindelose Stempelprofil lässt sich über eine Klammertechnik schnell auswechseln – es ist kein Auf- und Abschrauben der Kontermutter mehr notwendig. Im Set ist alles enthalten, was Sie für den Speed Punch brauchen.

- Speed-Punch-Satz ISO 16 - 63 inklusive Zubehör für hydraulische Betätigung
- Für alle gängigen Stahlbleche
- Hochwertiger Transportkoffer aus Kunststoff für optimalen Produktschutz

► Slug-Buster-Satz ISO 16 - 40

Der Slug Buster von Greenlee teilt den Stanzabfall automatisch, so dass dieser von alleine aus der Matrize fällt. Kein Verkleben und aufwendiges Entfernen der Stanzreste mehr. Das Set umfasst alle Bestandteile des Spaltblechlocher-Systems.

- Slug-Buster-System inklusive Zubehör
- Ratschenringschlüssel für manuelle Betätigung inklusive
- Vorbohrer inklusive
- Hochwertiger Transportkoffer aus Kunststoff für optimalen Produktschutz

Speed Nut Komplett Set



► Bis zu 3-mal schneller als herkömmliche Lochstanzwerkzeuge

Eigenschaften

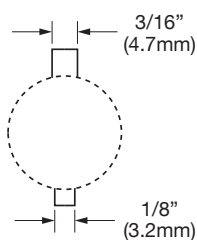
- Kompatibel mit allen Greenlee Hand- und Akkuhydraulikstanzen
- Einfachste und schnellste Handhabung da das Auf- / Abschrauben der Kontermutter entfällt

geeignet für

- Quadratlocher ab 46 x 46 mm und Rechtecklocher ab 33,3 x 66,7 mm

Artikel	Art.-Nr.	
Speed Nut Komplett Set	SLSN34	
Lieferumfang	Art.-Nr.	Seite
Speed Nut Zugbolzen	SLSNDS34	
Bajonett-Schnellverschluss	SLSNN34	

Kerbnutzange



► Zeitsparendes Ausstanzen von Nuten für verdrehgeschützte Teile
► Hohe Lebensdauer

geeignet für

- Stahlblech (St37) bis 3 mm Stärke
- Manuelle Betätigung

Artikel	Art.-Nr.	
Kerbnutzange	50265342	
Zubehör	Art.-Nr.	Seite
Ersatzstempel für Kerbnutzange	50265369	
Ersatzmatrize für Kerbnutzange	50265385	

Hydraulik-Stanze Quick Draw™ 7804E



► Ideal für schnelles, frontales Stanzen von Gehäusen
► Kompakte Bauform
► Sehr robust

Eigenschaften

- Handhydraulik-Stanze mit geradem Kopf

Zusatzinformationen

- Beiliegende Zugbolzen bis 64 mm ST 37 geeignet

geeignet für

- Formlocher bis zu einer Maximalgröße von 68 x 68 mm bzw. 35 x 65 mm
- Rundlocher bis ISO 63 (Ø 64 mm)

Technische Daten		
Abmessungen	321 x 110 x 70 mm	
Stanzkraft	80 kN	
Gewicht	2,5 kg	
Artikel	Art.-Nr.	
Quick Draw™ 7804E	50342916	
Lieferumfang	Art.-Nr.	Seite
Hand-Hydraulik Stanze 7804E	50342886	
Zugbolzen für hydraulische Betätigung Ø 9,5 x 71 mm	51300430	
Zugbolzen für hydraulische Betätigung Ø 19,0 x 105 mm	50318721	
Distanzbuchse, kurz	50032488	
Adapter Ø 19,0 x 48 mm mit Innengewinde 9,5 mm	50339672	426
Kunststoffkoffer	50352024	

Hydraulik-Stanze Quick Draw 90™ 7904E



- ▶ Ideal für schnelles, frontales Stanzen von Gehäusen
- ▶ Sehr flexibel einsetzbar durch drehbaren Kopf um 180°
- ▶ Sehr robust

Eigenschaften

- Kompakte Bauform
- Handhydraulik-Stanze mit 90° Kopf

Zusatzinformationen

- Beiliegende Zugbolzen bis 64 mm ST 37 geeignet

geeignet für

- Formlocher bis zu einer Maximalgröße von 68 x 68 mm bzw. 35 x 65 mm
- Rundlocher bis ISO 63 (Ø 64 mm)

Technische Daten

Abmessungen	312 x 110 x 65 mm
Stanzkraft	80 kN
Gewicht	3,4 kg

Artikel	Art.-Nr.	
Quick Draw 90™ 7904E	50342991	
Lieferumfang	Art.-Nr.	Seite
Hand-Hydraulik Stanze 7904E	50337866	
Zugbolzen für hydraulische Betätigung Ø 9,5 x 71 mm	51300430	
Zugbolzen für hydraulische Betätigung Ø 19,0 x 105 mm	50318721	426
Distanzbuchse, kurz	50032488	
Adapter Ø 19,0 x 48 mm mit Innengewinde 9,5 mm	50339672	426
Kunststoffkoffer	50352024	

Handhydraulik-Stanze



- ▶ Flexibler Kopf ermöglicht universellen Einsatz auch an schwer zugänglichen Stellen

Eigenschaften

- Dreh- und Schwenkbar

geeignet für

- Formlocher bis zu einer Maximalgröße von 68 x 68 mm bzw. 35 x 65 mm
- Rundlocher bis ISO 63 (Ø 64 mm)

Zusatzinformationen

- Handhydraulik-Stanze inkl. Zugbolzen, Vorbohrer und Distanzbuchse im Kunststoffkoffer
- Beiliegende Zugbolzen bis 64 mm ST 37 geeignet
- Ohne Locher

Technische Daten

Abmessungen	340 x 150 x 85 mm
Stanzkraft	80 kN
Gewicht	2,2 kg
Dreh-/Schwenkbar	360°

Artikel	Art.-Nr.	
Handhydraulik-Stanze	52033843	
Lieferumfang	Art.-Nr.	Seite
Zugbolzen für hydraulische Betätigung Ø 9,5 auf Ø 19 mm, 122 mm	52042827	
HSS Co5 Stufenbohrer	52049371	
Distanzbuchse, kurz	50032488	
Kunststoffkoffer		



LS 60-L Akkuhydraulisches Stanzwerkzeug



- ▶ Hohe Flexibilität mittels drehbarem Kopf
- ▶ Automatische End-Abschaltung erhöht die Standzeiten der Werkzeuge
- ▶ Lithium-Ionen Technologie ermöglicht lange Betriebszeit und kurze Akkuladezeit

Eigenschaften

- Elektronische Steuerung und Überwachung des Arbeitsvorganges
- Ein-Knopf-Bedienkonzept zur Steuerung aller Werkzeugfunktionen
- Komfortable und sichere Einhandbedienung durch ergonomisches 2-Komponenten Kunststoffgehäuse mit Softeinlage
- Ausgewogene Schwerpunktlage für einfaches Handling und ermüdungsfreies Arbeiten
- LED zur Arbeitsraumbelichtung
- Leistungsstarker 18V Li-Ion-Akku - hohe Kapazität, kurze Ladezeit
- Energiesparfunktion durch Motorabschaltung nach erfolgtem Arbeitsvorgang
- Manueller Rücklauf bei Bedarf
- Multifunktions-LED zur Wartungsanzeige sowie Ladezustandsanzeige des Akkus
- Umweltfreundliches Hydrauliköl, biologisch schnell abbaubar

geeignet für

- Eine Lochgröße von 104,8 x 104,8 mm
- Rundlocher bis zu 95,3 mm

Technische Daten	
Stanzkraft	60 kN
Gewicht	4,0 kg
Akkukapazität	3 Ah (RAL2 / BL1830)
Akkuladezeit	22 min. (RAL2 / BL1830)
Stanzzeit	5 s bei Ø 22,5 mm, 3 mm St37 12 s bei Ø 61,5 mm, 3 mm St37
Umgebungstemperatur	-15 bis +40 °C
Außendurchmesser des Kopfes	73 mm
Abmessungen	325 x 285 x 80 mm
Stanzkapazität	90 Stanzungen/Akku bei Ø 22,5 mm und 3,5 mm Blech St37 170 Stanzungen/Akku bei Ø 22,5 mm und 3,5 mm Blech St37 250 Stanzungen/Akku bei Ø 22,5 mm und 2,5 mm Blech St37

Artikel	Art.-Nr.	
LS 60-L Akkuhydraulisches Stanzwerkzeug	LS60L	
Lieferumfang	Art.-Nr.	Seite
Zugbolzen für hydraulische Betätigung Ø 9,5 x 71 mm	51300430	
Zugbolzen für hydraulische Betätigung Ø 19,0 x 105 mm	50318721	426
Distanzbuchse, kurz	50032488	
Adapter Ø 19,0 x 48 mm mit Innengewinde 9,5 mm	50339672	426
Kwik Stepper™ Stufenbohrer mit ROTASTOP®-Schaft 6-21 mm	52049371	
KKLS60LGL Kunststoffkoffer	KKLS60LGL	
Makita Schnell-Ladegerät für 18 V Li-Ion Akkus	LGL1	494
Makita Akku 18 V / 3,0 Ah, Li-Ion (54 Wh)	RAL2	491
Zubehör	Art.-Nr.	Seite
18 V Netzadapter für 230 V Netzspannung	NG2230	376

LS 50 FLEX Akkuhydraulisches Stanzwerkzeug

**NEXT
GENERATION**



- ▶ Hohe Flexibilität mittels drehbaren Kopf 360°
- ▶ Ein integrierter Drucksensor erhöht die Lebensdauer der Lochstempel
- ▶ Automatische Endabschaltung erhöht die Standzeiten der Werkzeuge

Eigenschaften

- Wählen Sie Ihr Akku-System: Bosch oder Makita
- Einfaches Auslesen aller Daten mittels Bluetooth
- Ausgewogene Schwerpunktage für einfaches Handling und ermüdungsfreies Arbeiten
- LED zur Arbeitsraumbeleuchtung
- Energiesparfunktion durch Motorabschaltung nach erfolgtem Arbeitsvorgang
- Manueller Rücklauf bei Bedarf
- Immer einsatzbereit dank Ladestand- und Serviceanzeige

geeignet für

- Eine Lochgröße von 104,8 x 104,8 mm
- Rundlocher bis 144,1 mm
- Quadratlocher bis 138 x 138 mm

Technische Daten	
Stanzkraft	60 kN
Gewicht	2,1 kg
Akkuladezeit	15 min.
Stanzzeit	5 s bei Ø 22,5 mm, 3 mm St37 6 s bei Ø 63,5 mm, 3 mm St37
Umgebungstemperatur	-15 °C bis +40 °C
Abmessungen	340 x 115 x 80 mm
Stanzkapazität	120 Stanzungen/Akku bei Ø 22,5 mm und 3,4 mm Bleche St37 190 Stanzungen/Akku bei Ø 22,5 mm und 3 mm Bleche St37 280 Stanzungen/Akku bei Ø 22,5 mm und 2,5 mm Bleche St37

Artikel	Art-Nr. Bosch	Art-Nr. Makita	
LS 50 FLEX Akkuhydraulisches Stanzwerkzeug	LS50FLEXCFB	LS50FLEXCFM	
Lieferumfang			Seite
Bosch Akku 18 V / 2,0 Ah, Li-Ion	RALB1EU		492
Bosch Ladegerät für 18 V Li-Ion Akkus	LGLB1EU		494
Makita Akku 18 V / 1,5 Ah, Li-Ion		RAL1	491
Makita Schnell-Ladegerät für 18 V Li-Ion Akkus		LGL1	494
Zugbolzen für hydraulische Betätigung Ø 19,0 x 105 mm	50318721	50318721	426
Distanzbuchse, kurz	50032488	50032488	
Kwik Stepper™ Stufenbohrer mit ROTASTOP®-Schaft 6-21 mm	52049371	52049371	
Adapter Ø 19,0 x 48 mm mit Innengewinde 9,5 mm	50339672	50339672	426
Zugbolzen für hydraulische Betätigung Ø 9,5 x 71 mm	51300430	51300430	
Kunststoffkoffer	KK50LFLEX	KK50LFLEX	
Zubehör			Seite
Bosch Akku 18 V / 5,0 Ah, Li-Ion	RALB2EU		493
Makita Akku 18 V / 3,0 Ah, Li-Ion (54 Wh)		RAL2	491
Varianten			Seite
L-BOXX mit flexibler Akkuhydraulik-Stanze LS50FLEXCFB	LBOXXLS50FLEXCFB		205
L-BOXX mit flexibler Akkuhydraulik-Stanze LS50FLEXCFM		LBOXXLS50FLEXCFM	205



EKM 60 UNV Akkuhydraulisches Universalwerkzeug 6 - 300 mm²

**NEXT
GENERATION**



- ▶ Ein Kopf zum Pressen, Schneiden, Lochen - Ein Werkzeug für alle Fälle
- ▶ Ideal für den Montagebereich, da alle gängigen Arbeiten mit nur einem Werkzeug erledigt werden können
- ▶ Alle Werkzeugdaten im Blick dank Display und i-press® App
- ▶ Klein und schlank, perfekt für beengte Verhältnisse

Eigenschaften

- Wählen Sie Ihr Akku-System: Bosch oder Makita
- Einfaches Auslesen aller Daten mittels Bluetooth
- Universalkopf aufklappbar, drehbar
- Einfach und sicher: Ein-Knopf-Bedienkonzept zur Steuerung aller Werkzeugfunktionen
- Ermüdungsfreies Arbeiten durch ausgewogene Schwerpunktklage
- LED zur Arbeitsraumbelichtung
- Einfach und sicher: Automatischer Rücklauf nach vollendetem Arbeitsgang (Pressen oder Schneiden)
- Immer einsatzbereit dank Ladestand- und Serviceanzeige

Verarbeitungshinweise

- Austauschbare Adapter und Einsätze zum Pressen, Schneiden oder Lochen finden Sie auf Seite 478



Technische Daten

Presskraft	60 kN
Hub	42 mm
Pressbereich	6 - 300 mm ²
Presszeit	7 s bis 9 s (abhängig vom Pressquerschnitt)
Schneidbereich	max. Ø 40 mm
Stanzleistung	bis Ø 64 mm rund; bis 92 x 92 mm Quadrat
Akkuladezeit	15 min.
Gewicht	3,0 kg
Umgebungstemperatur	-10 °C bis +40 °C

Artikel	Art-Nr. Bosch	Art-Nr. Makita	
Akuhydraulisches Universalwerkzeug 6 - 300 mm ²	EKM60UNVCFB	EKM60UNVCFM	
Lieferumfang			Seite
Bosch Akku 18 V / 2,0 Ah, Li-Ion	RALB1EU		492
Bosch Ladegerät für 18 V Li-Ion Akkus	LGLB1EU		494
Makita Akku 18 V / 1,5 Ah, Li-Ion		RAL1	491
Makita Schnell-Ladegerät für 18 V Li-Ion Akkus		LGL1	494
Adapter für Presseinsätze der Serie 22	UA22	UA22	478
Kunststoffkoffer	KKMUNVNG	KKMUNVNG	
Zubehör			Seite
Bosch Akku 18 V / 5,0 Ah, Li-Ion	RALB2EU		493
Makita Akku 18 V / 3,0 Ah, Li-Ion (54 Wh)		RAL2	491
Varianten			Seite
L-BOXX mit akuhydraulischem Universalwerkzeug EKM60UNVCFB	LBOXXEKM60UNVCFB		205
L-BOXX mit akuhydraulischem Universalwerkzeug EKM60UNVCFM		LBOXXEKM60UNVCFM	205

EK 60 UNV Akkuhydraulisches Universalwerkzeug 6 - 300 mm²

**NEXT
GENERATION**



- ▶ Ein Kopf zum Pressen, Schneiden und Lochen - Ein Werkzeug für alle Fälle
- ▶ Ideal für den Montagebereich, da alle gängigen Arbeiten mit nur einem Werkzeug erledigt werden können
- ▶ Schnelles Arbeiten durch 2-Stufen Hydraulik
- ▶ Alle Werkzeugdaten im Blick dank Display und i-press® App

Eigenschaften

- Wählen Sie Ihr Akku-System: Bosch oder Makita
- Einfaches Auslesen aller Daten mittels Bluetooth
- Universalkopf aufklappbar, drehbar
- Einfach und sicher: Ein-Knopf-Bedienkonzept zur Steuerung aller Werkzeugfunktionen
- Ermüdungsfreies Arbeiten durch ausgewogene Schwerpunktlage
- LED zur Arbeitsraumbelichtung
- 2-Stufen-Hydraulik mit schnellem Vorlauf und Krafthub
- Einfach und sicher: Automatischer Rücklauf nach vollendetem Arbeitsgang (Pressen oder Schneiden)
- Immer einsatzbereit dank Ladestand- und Serviceanzeige

Verarbeitungshinweise

- Austauschbare Adapter und Einsätze zum Pressen, Schneiden oder Lochen finden Sie auf Seite 478



**K22
SERIE**

**K18
SERIE**

**K5
SERIE**

Technische Daten

Presskraft	60 kN
Hub	42 mm
Pressbereich	6 - 300 mm ²
Presszeit	3 s bis 5 s (abhängig vom Pressquerschnitt)
Schneidbereich	max. Ø 40 mm
Stanzleistung	bis Ø 64 mm rund; bis 92 x 92 mm Quadrat
Akkuladezeit	45 min.
Gewicht	4,8 kg
Umgebungstemperatur	-10 °C bis +40 °C

Artikel	Art-Nr. Bosch	Art-Nr. Makita	
Akuhydraulisches Universalwerkzeug 6 - 300 mm ²	EK60UNVCFB	EK60UNVCFM	
Lieferumfang			Seite
Bosch Akku 18 V / 5,0 Ah, Li-Ion	RALB2EU		493
Bosch Ladegerät für 18 V Li-Ion Akkus	LGLB1EU		494
Makita Akku 18 V / 4,0 Ah, Li-Ion		RAL40	492
Makita Schnell-Ladegerät für 18 V Li-Ion Akkus		LGL1	494
Adapter für Presseinsätze der Serie 22	UA22	UA22	478
Kunststoffkoffer	KK120UNVNG	KK120UNVNG	



EK 120 UNV Akkuhydraulisches Universalwerkzeug 10 - 400 mm²

**NEXT
GENERATION**



- ▶ Ein Kopf zum Pressen, Schneiden und Lochen - Ein Werkzeug für alle Fälle
- ▶ Ideal für den Montagebereich, da alle gängigen Arbeiten mit nur einem Werkzeug erledigt werden können
- ▶ Alle Werkzeugdaten im Blick dank Display und i-press® App

Eigenschaften

- Wählen Sie Ihr Akku-System: Bosch oder Makita
- Einfaches Auslesen aller Daten mittels Bluetooth
- Universalkopf aufklappbar, drehbar
- Einfach und sicher: Ein-Knopf-Bedienkonzept zur Steuerung aller Werkzeugfunktionen
- Ermüdungsfreies Arbeiten durch ausgewogene Schwerpunktage
- LED zur Arbeitsraumbelichtung
- 2-Stufen-Hydraulik mit schnellem Vortlauf und Krafthub
- Einfach und sicher: Automatischer Rücklauf nach vollendetem Arbeitsgang (Pressen oder Schneiden)
- Immer einsatzbereit dank Ladestand- und Serviceanzeige

Verarbeitungshinweise

- Austauschbare Adapter und Einsätze zum Pressen, Schneiden oder Lochen finden Sie auf 478



**K13
SERIE**

Technische Daten	
Presskraft	108 kN
Hub	42 mm
Pressbereich	10 - 400 mm ²
Presszeit	Kabeltypabhängig
Schneidbereich	max. Ø 40 mm
Stanzleistung	bis Ø 144 mm rund; bis 138 x 138 mm Quadrat
Akkuladezeit	45 min.
Gewicht	6,5 kg
Umgebungstemperatur	-10 °C bis +40 °C

Artikel	Art-Nr. Bosch	Art-Nr. Makita	
Akkuhydraulisches Universalwerkzeug 10 - 400 mm ²	EK120UNVCFB	EK120UNVCFM	
Lieferumfang			Seite
Bosch Akku 18 V / 5,0 Ah, Li-Ion	RALB2EU		493
Bosch Ladegerät für 18 V Li-Ion Akkus	LGLB1EU		494
Makita Akku 18 V / 4,0 Ah, Li-Ion		RAL40	492
Makita Schnell-Ladegerät für 18 V Li-Ion-Akkus		LGL1	494
Kunststoffkoffer	KK120UNVNG	KK120UNVNG	
Adapter für Presseinsätze der Serie 13	UA12TKL	UA12TKL	478

Hydraulik-Stanze mit Handpumpe



► **Kompakte Bauweise**

Eigenschaften

- Mit Handpumpe, Schlauch und Zylinder

geeignet für

- Alle Locher bis 144,1 mm rund und 138 x 138 mm quadratisch
- St37 bis zu 3,5 mm und 3,5 mm V2A (je nach Lochergröße)

Betätigung

- Hydraulisch

Zusatzinformationen

- Bei Anwendung mit Speed Punch bitte folgende Zugbolzen verwenden: 52066000 (bis ISO 25), 50032488, 52058897 (ab ISO 25)

Technische Daten		
Stanzkraft	110 kN	
Gewicht	8,3 kg	
Artikel	Art.-Nr.	
Hydraulik-Stanze mit Handpumpe	50159062	
Lieferumfang	Art.-Nr.	Seite
Hydraulik-Zylinder	50170910	
Zugbolzen für hydraulische Betätigung Ø 9,5 auf Ø 19 mm, 122 mm	52042827	
Distanzbuchse, kurz	50032488	
Distanzbuchse, mittel	51032490	
Distanzbuchse 38 mm, lang	50069047	
Kwik Stepper™ Stufenbohrer 12,7 mm	50344102	466
767 Hydraulik-Handpumpe	50132849	490
Hydraulikschlauch Ø 6,4 mm x 0,9 m	50383167	498
Zugbolzen für hydraulische Betätigung Ø 19,0 x 137 mm	52045040	





Hydraulik-Stanze mit Fußpumpe



Eigenschaften

- Mit Fußpumpe, Schlauch und Zylinder

geeignet für

- Bis 144,1 mm rund und 138 x 138 mm quadratisch
- St37 bis zu 3,5 mm und 3,5 mm V2A (je nach Lochergröße)

Betätigung

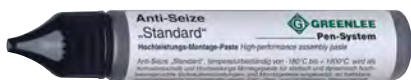
- Hydraulisch

Zusatzinformationen

- Bei Anwendung mit Speed Punch bitte folgende Zugbolzen verwenden: 52066000 (bis ISO 25), 50032488, 52058897 (ab ISO 25)

Technische Daten		
Stanzkraft	110 kN	
Gewicht	15,2 kg	
Artikel	Art.-Nr.	
Hydraulik-Stanze mit Fußpumpe	50250973	
Lieferumfang	Art.-Nr.	Seite
Hydraulik-Zylinder	50170910	
Distanzbuchse, kurz	50032488	
Distanzbuchse, mittel	51032490	
Distanzbuchse 38 mm, lang	50069047	
Kwik Stepper™ Stufenbohrer 12,7 mm	50344102	466
1725 Hydraulik-Fußpumpe	50313533	490
Hydraulikschlauch Ø 6,4 mm x 3 m	50377299	498
Zugbolzen für hydraulische Betätigung Ø 9,5 auf Ø 19 mm, 122 mm	52042827	
Zugbolzen für hydraulische Betätigung Ø 19,0 x 137 mm	52045040	

Montagepaste



- ▶ Erhöht die Lebensdauer
- ▶ Verhindert „Festfressen“
- ▶ Gegen Verschleiß der Gewinde von Schrauben und Muttern

geeignet für

- Statisch und dynamisch hochbeanspruchte Schraubverbindungen

Artikel	Art.-Nr.
Montagepaste, 30 g	50115472

Tragbarer C-Frame Stanzbügel, 15,2 - 34,6 mm



► Schnelles Stanzen in einem Arbeitsgang - kein Vorbohren erforderlich

Zusatzinformationen

- Zur Betätigung empfehlen wir die Hydraulik-Fußpumpe 1725, Artikel-Nr. 50313533, die Handpumpe 767, Artikel-Nr. 50132849 oder die Pumpen EHP4 und AHP700L
- Bei Verwendung der AHP700L ist der Adapter CMGSK erforderlich

Technische Daten		
Ausladung	200	
Gewicht	6,8 kg	
Stanzkapazität	bis 3 mm St37	
Stanzbereich	15,2 - 34,6 mm	
Artikel	Art.-Nr.	
Tragbarer C-Frame Stanzbügel 1731	50159119	
Lieferumfang	Art.-Nr.	Seite
Stempeladapter 9,5 mm	50132768	
Stempeladapter 19 mm	50132776	
Stempel Pg 16	51040060	
Stempel Pg 21	51040080	
Stempel 34,6 mm	50040103	
Matrize Pg 16 (22,5 mm)	50120875	
Matrize Pg 21 (28,3 mm)	50120867	
Matrize 34,6 mm	50120859	
Metallkoffer	50166344	
Zubehör	Art.-Nr.	Seite
Stempel Pg 9 (15,2 mm)	50213164	
Matrize Pg 9 (15,2 mm)	50185578	
Stempel Pg 11 (18,6 mm)	50177001	
Matrize Pg 11 (18,6 mm)	50185586	
Stempel Pg 13 (20,4 mm)	50176978	
Matrize Pg 13 (20,4 mm)	50185594	
Stempel 30,5 mm (öldicht)	50362828	
Matrize ISO 16	50766421	
Matrize ISO 20	50766438	
Matrize ISO 25	50766445	
Matrize ISO 32	50766452	
Stempel ISO 25	50039865	
Stempel ISO 32	50244590	



Tragbarer C-Frame Stanzbügel, 15,2 - 115,4 mm



geeignet für

- Den Gebrauch mit Standard Stempeln und Matrizen, Stanzbereich 15,2 bis 115,4 mm

Zusatzinformationen

- Zur Betätigung empfehlen wir die Hydraulik-Handpumpe 755, Artikel-Nr. 50156772 oder die Pumpen EHP4 und AHP700-L
- Bei Verwendung der AHP700L ist der Adapter CMGSK erforderlich

Technische Daten		
Ausladung	200	
Gewicht	27 kg	
Stanzkapazität	bis 3 mm St37	
Stanzbereich	15,2 bis 115,4 mm	
Artikel	Art.-Nr.	
Tragbarer C-Frame Stanzbügel 1732	50273612	
Lieferumfang	Art.-Nr.	Seite
Matrizenadapter 9,5 mm	50117912	
Matrizenadapter 19 mm	50117904	
Matrizenadapter 28,6 mm	50117890	
Matrizenadapter 9,5 mm	50132660	
Matrizenadapter 19 mm	50132679	
Matrizenadapter 28,6 mm	50132687	
Sechskantmutter	90542657	
Metallkoffer	50273353	
Zubehör	Art.-Nr.	Seite
Stempel Pg 9 (15,2 mm)	50213164	
Matrize Pg 9 (15,2 mm)	50185578	
Stempel Pg 11 (18,6 mm)	50177001	
Matrize Pg 11 (18,6 mm)	50185586	
Stempel Pg 13 (20,4 mm)	50176978	
Matrize Pg 13 (20,4 mm)	50185594	
Stempel 30,5 mm (öldicht)	50362828	
Matrize 30,5 mm (öldicht)	50371037	
Matrize ISO 16	50766421	
Matrize ISO 20	50766438	
Matrize ISO 25	50766445	
Matrize ISO 32	50766452	
Stempel ISO 25	50039865	
Stempel ISO 32	50244590	

LSK 120 Hydraulischer Lochstanzkopf - Grundgerät



- ▶ Schnelles und präzises Arbeiten
- ▶ Spanloses Herausstanzen in wenigen Sekunden
- ▶ Kompakte Bauform ermöglicht ein Arbeiten an schwer zugänglichen Stellen

geeignet für

- Aluminium, Kupfer und Stahl mit einer Zugfestigkeit bis 470N/mm² bis 10 mm Stärke
- Lochdurchmesser: 6,5 - 17 mm
- Mittiges Lochen: 120 mm max. Materialbreite
- Antrieb mit EHP 4 und mit AHP 700-L

Zusatzinformationen

- Antrieb mit EHP 4 und mit AHP 700-L möglich; Adapter CMGSK erforderlich

Technische Daten		
Max. Arbeitsdruck	max. 700 bar	
Max. Druckkraft	218 kN	
Abmessungen	234 x 174 x 88 mm	
Gewicht	9,5 kg	
Artikel	Art.-Nr.	
Hydraulischer Lochstanzkopf LSK 120	50052110	
Zubehör	Art.-Nr.	Seite
Locheinsatz Ø 6,5 mm	50052276	480
Locheinsatz Ø 8,5 mm	50052284	480
Locheinsatz Ø 11 mm	50052292	480
Locheinsatz Ø 13 mm	50052306	480
Locheinsatz Ø 15 mm	50052314	480
Locheinsatz Ø 17 mm	50052322	480